

# V, W, X, Z

- VACIADO
- VAÍDA (ver **BÓVEDA VAÍDA**)
- VALORES TÁCTILES
- VANITAS
- VANO
- VARIANTE
- VEDUTA
- VELADURA
- VENERA
- VERANDA
- VERDUGADA
- VERTIENTE
- VIDRIERA
- VIÑETA
- VITRAL(ver VIDRIERA)
- VOLADIZO (ver **SALEDIZO**)
- VOLUTA
- VOMITORIUM
- VUELO
- WESTWERK
- XILOGRAFÍA
- ZAPATA
- ZIG-ZAG
- ZÓCALO

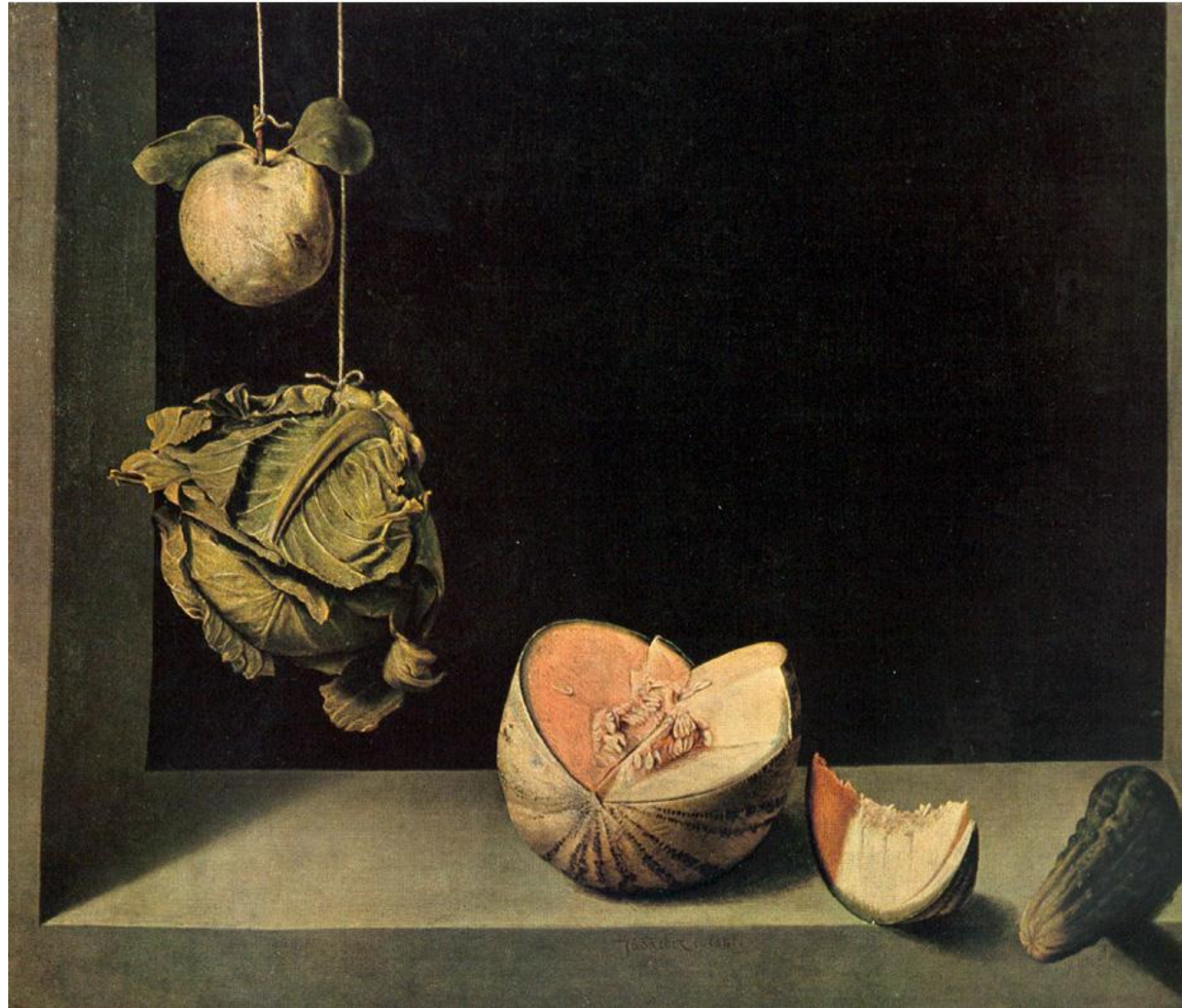
## VACIADO

Procedimiento escultórico que consiste en hacer un molde de un objeto para luego verter una colada (líquido proveniente de una fusión) en su interior.



## VALORES TÁCTILES

Son, básicamente, la ilusión de tangibilidad. Es decir, la representación de objetos tridimensionales en una superficie bidimensional de manera que se tenga la impresión de que es algo tangible. Así aumentaría la sensación de algo más vívido.





## VANITAS

Bodegón con significado simbólico ligado a la inutilidad de aferrarse a los placeres mundanos. Para ello realiza un despliegue de objetos que simbolizan la fragilidad de la vida y la brevedad del tiempo en comparación con la vida eterna. Su nombre proviene del Eclesiastés: *“Vanitas vanitatum, omnia vanitas”* (vanidad de vanidades, todo es vanidad).



## VANO

Cualquier hueco en un muro.



La Gioconda, Leonardo: original (izquierda) y copia de la misma época

## VARIANTE

Cualquier copia (si es de otra mano) o réplica (si es del propio autor) de una obra de arte, alterando levemente el original.





## VEDUTA

En italiano, *vista*. Pintura o dibujo de un lugar. Existe la veduta imaginaria, *veduta ideata*; y el *capriccio*, fiel en lo arquitectónico pero con combinaciones fantásticas. Es un género pictórico que nace de la admiración por las ciudades que conservaban importantes restos clasicistas (Roma) o que poseían una fuerte carga pintoresca (Venecia). Ver **pintoresco**.



## VELADURA

Capa de pintura transparente que se da para suavizar el tono de la capa inferior o para fundir los colores. Es propia de la técnica del **óleo**.

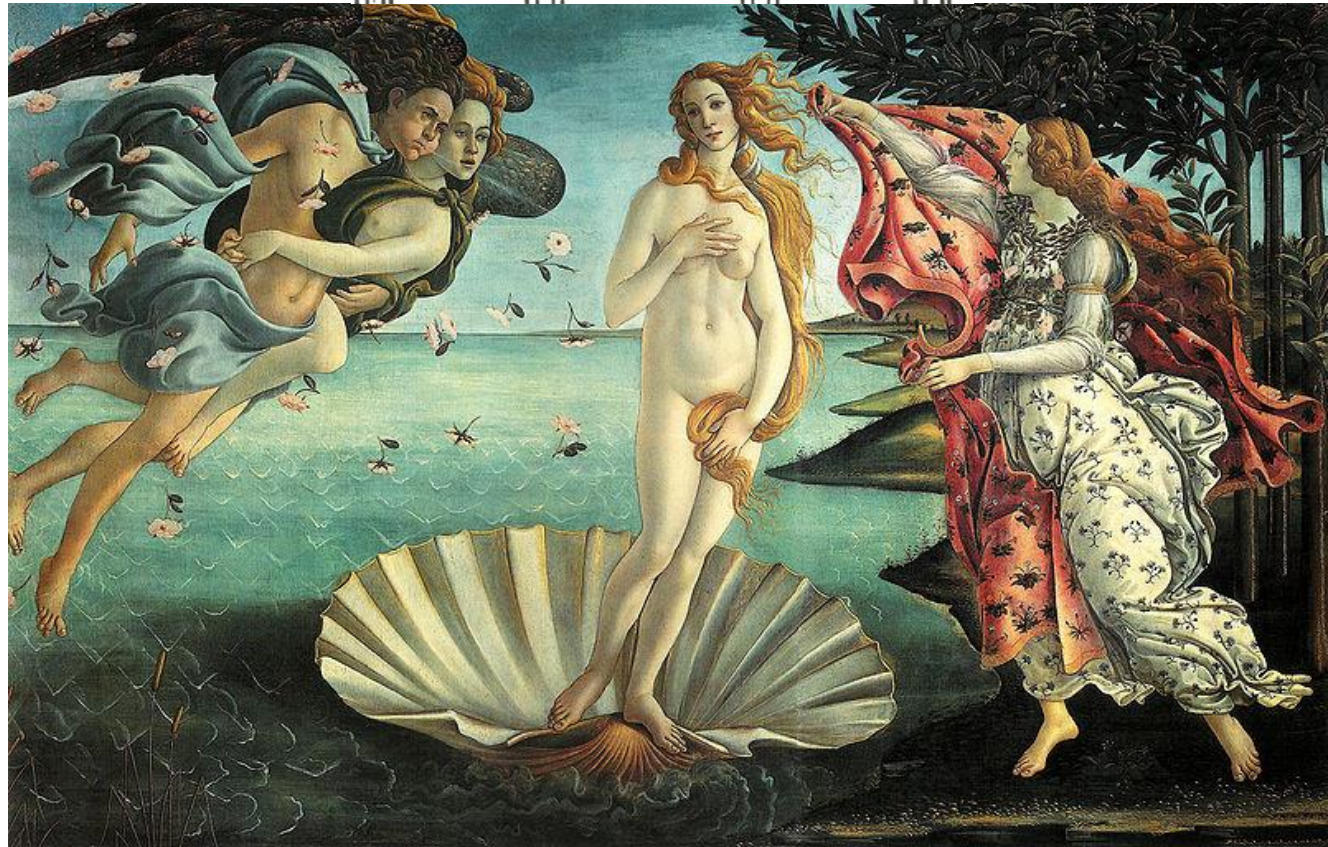
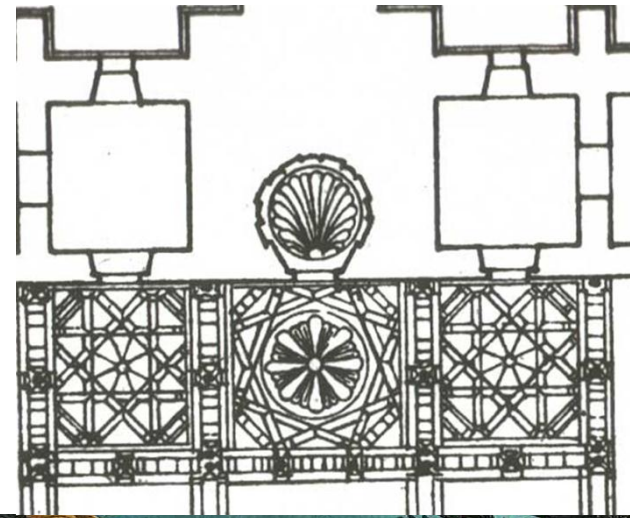




Planta de la cupulilla del mihrab de la mezquita de Córdoba, en forma de venera; y el nacimiento de Venus, Botticelli

## VENERA

1. **Bóveda** avenerada
2. Concha que se emplea como ornamento, por su relación con Venus o con las peregrinaciones a Santiago de Compostela.



## VERANDA

Galería o porche adosado a un edificio. **Belvedere.**





## VERDUGADA

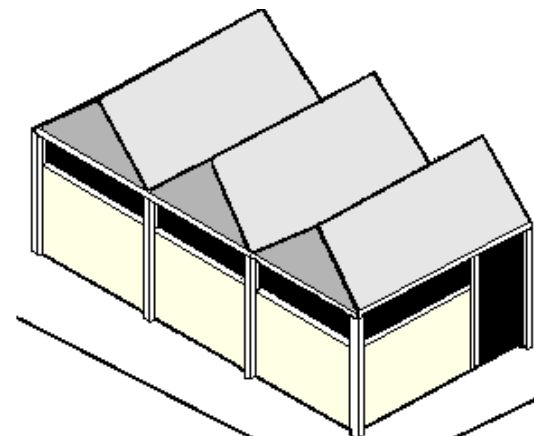
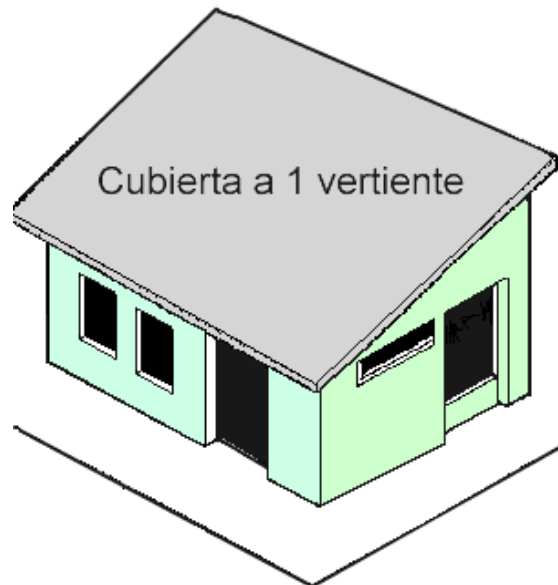
**Hilada** horizontal de ladrillos en medio de otro material.



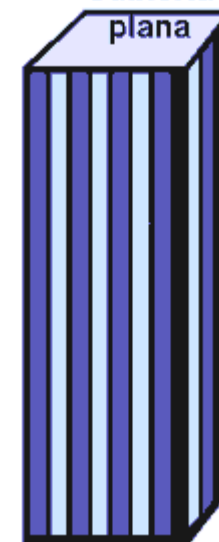


## VERTIENTE

Cada plano inclinado de un tejado.



Cubierto plana



## VIDRIERA

Bastidor con vidrios coloreados ensamblados por una red de plomos que siluetean los contornos de las figuras. A veces se usa el galicismo *vitral*.



## VIÑETA

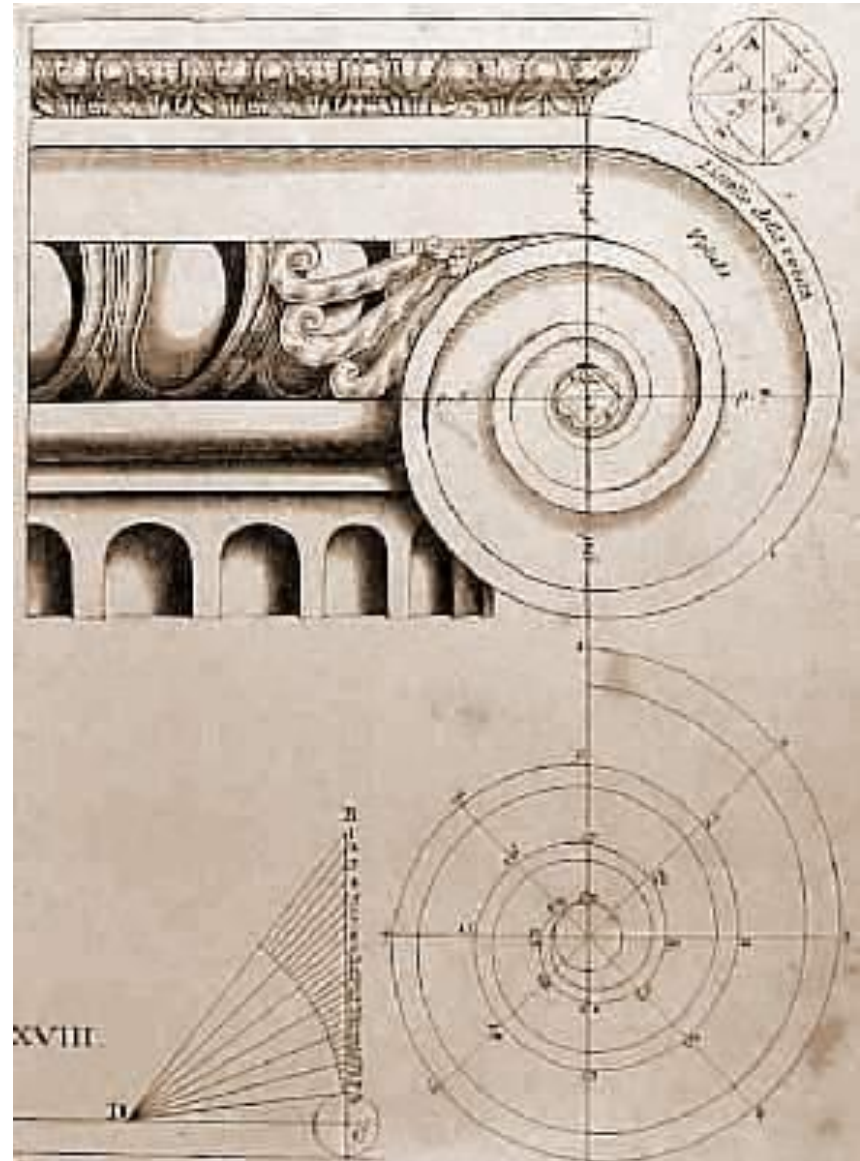
Dibujo que ilustra una obra.





## VOLUTA

Rollo en espiral.



## VOMITORIUM

Acceso a las gradas en un edificio de espectáculos de la antigua Roma.



## VUELO

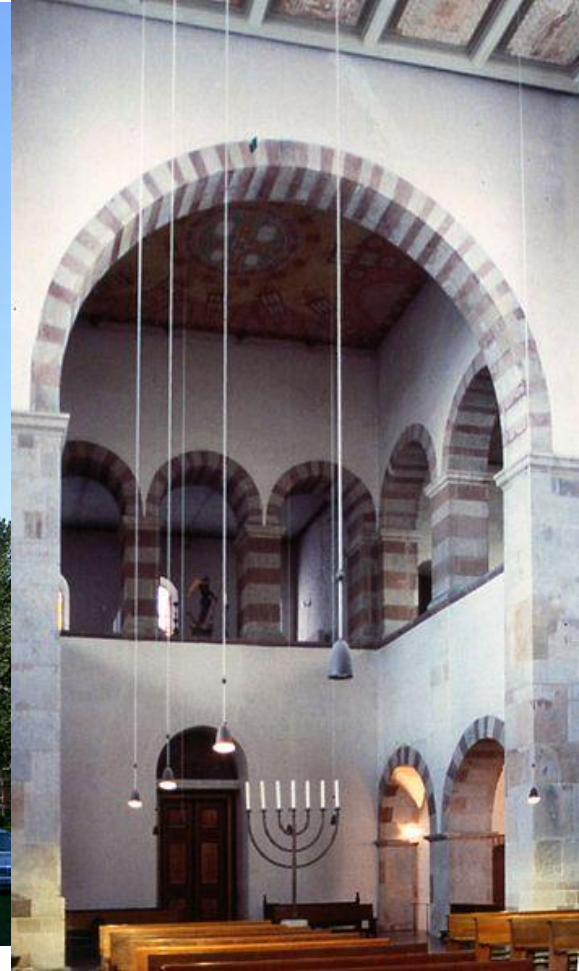
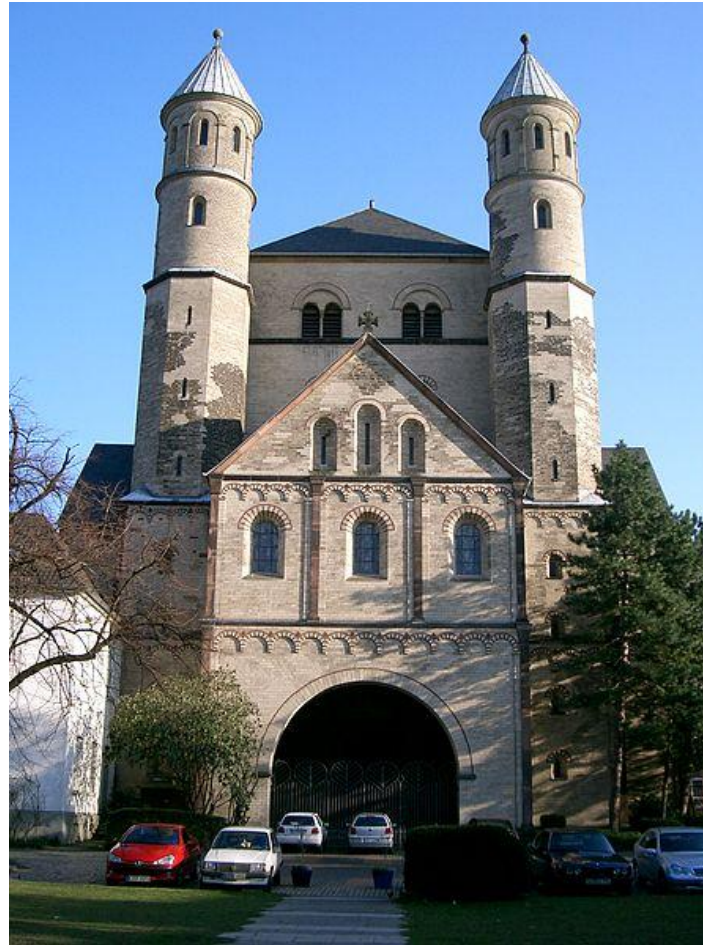
Parte de un edificio que sobresale de su sostén. Ver **saledizo**.





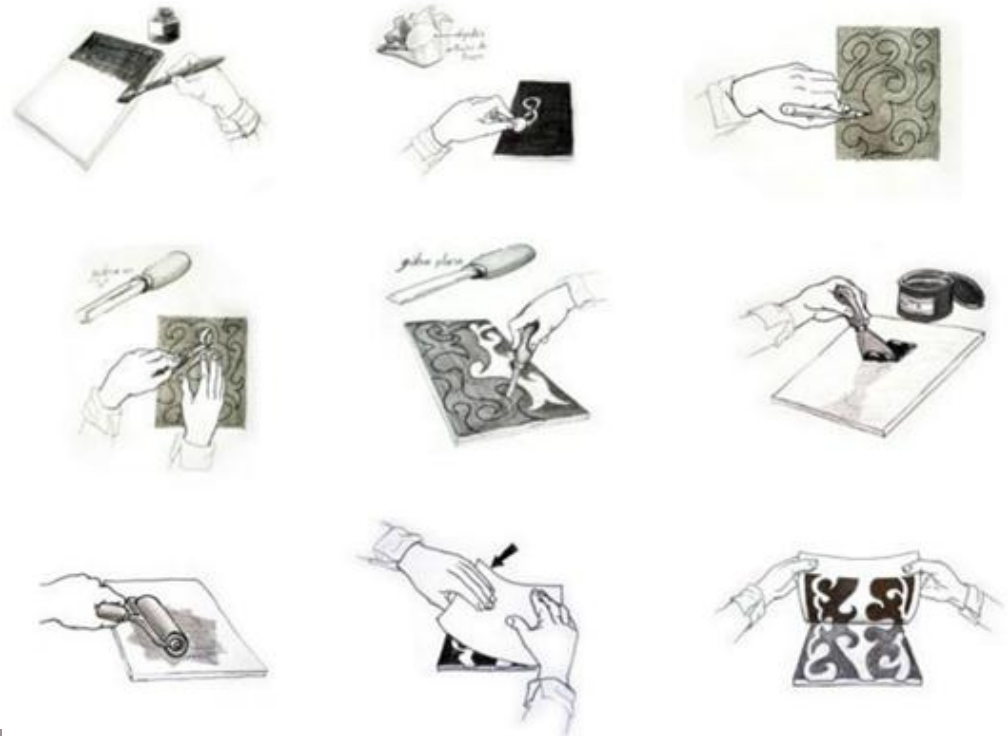
## WESTWERK (WESTBAU)

En alemán, *obra o construcción occidental*. Es una estructura situada a los pies de la iglesia, a modo de gran bloque flanqueado por dos torres y con otra en el centro. Se abría a la iglesia por una tribuna desde la que el soberano podía escuchar misa. Se encontraba en monasterios reales del centro del Imperio Carolingio, aunque se hacen algunos hasta el siglo X. Frente al ábside, en el este, propio del triunfo de Cristo, esta fortaleza en el oeste simbolizaba el baluarte contra las fuerzas del mal (de hecho, solía tener un altar dedicado a S. Miguel, el ángel que lucha con los demonios).



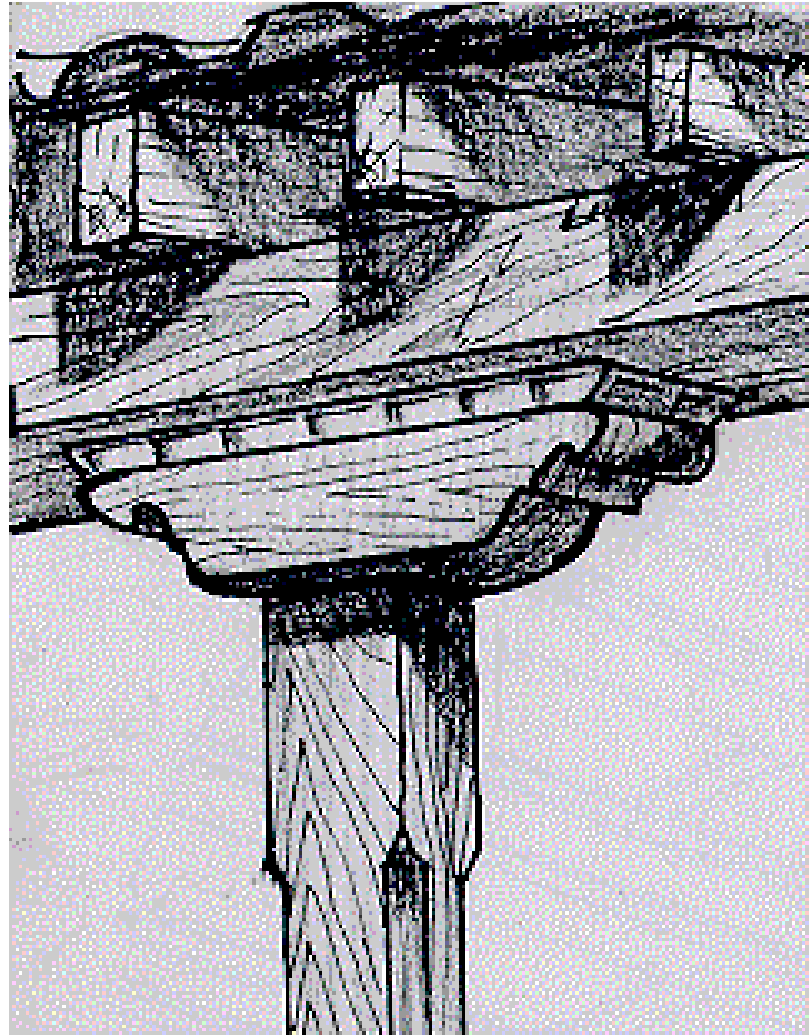
## XILOGRAFÍA

Es la técnica de grabado más antigua, en la que se emplea como matriz una superficie de madera, generalmente maderas duras como el boj, el peral o el cerezo. Sobre la matriz de madera se construye la imagen tallándola mediante herramientas con las que se rebaja la superficie de la matriz, obteniéndose huecos que corresponden al color blanco o a la ausencia de color. Cuando se ha terminado de tallar la imagen, se entinta la matriz con un rodillo, que deposita la tinta en toda la superficie de la matriz, salvo en los huecos tallados con las gubias (los blancos). La imagen se pasa al papel utilizando una prensa vertical. Una variedad es el grabado sobre linóleo, de técnica idéntica pero más fácil de tallar.



## ZAPATA

Madero corto, horizontal, entre el **pie derecho** y el **dintel**.





## ZIGZAG

Decoración con  
entrantes y salientes.

ángulos



## ZÓCALO

Parte inferior de un pedestal o de un edificio, corrida y de poca altura. Su fin es que todos los basamentos empiecen al mismo nivel.

