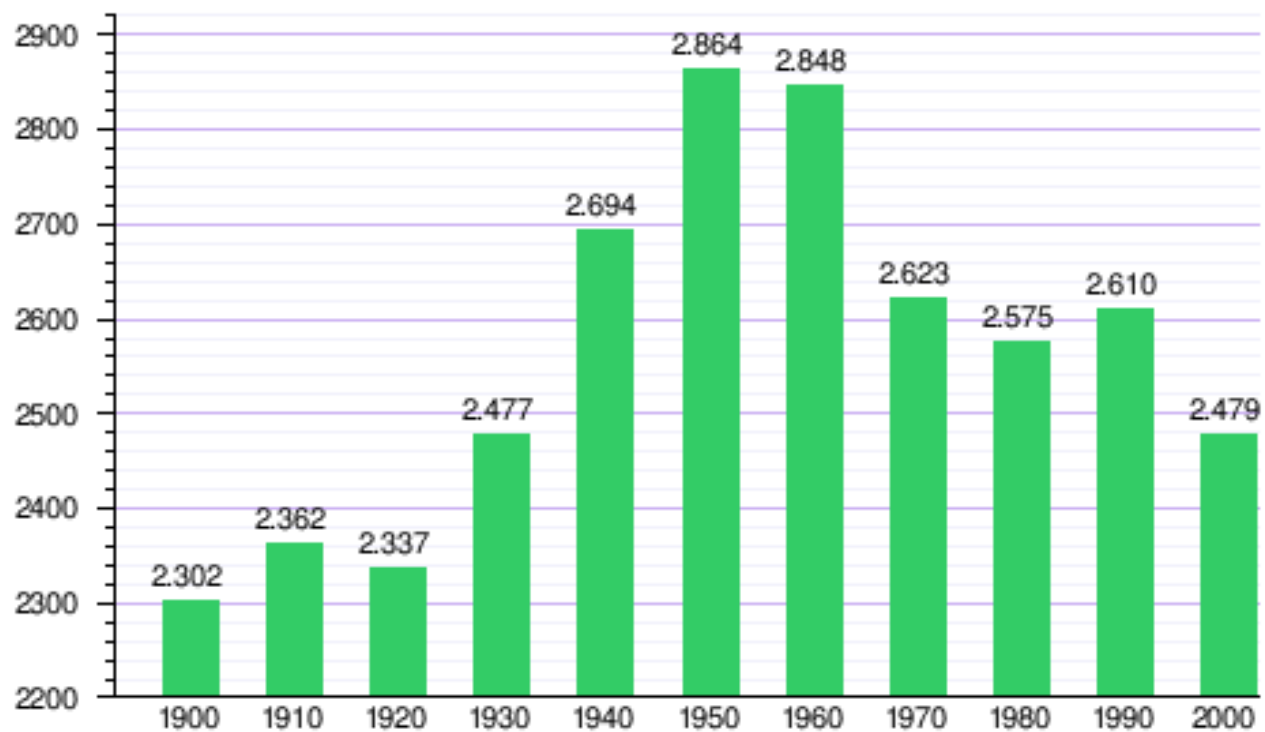
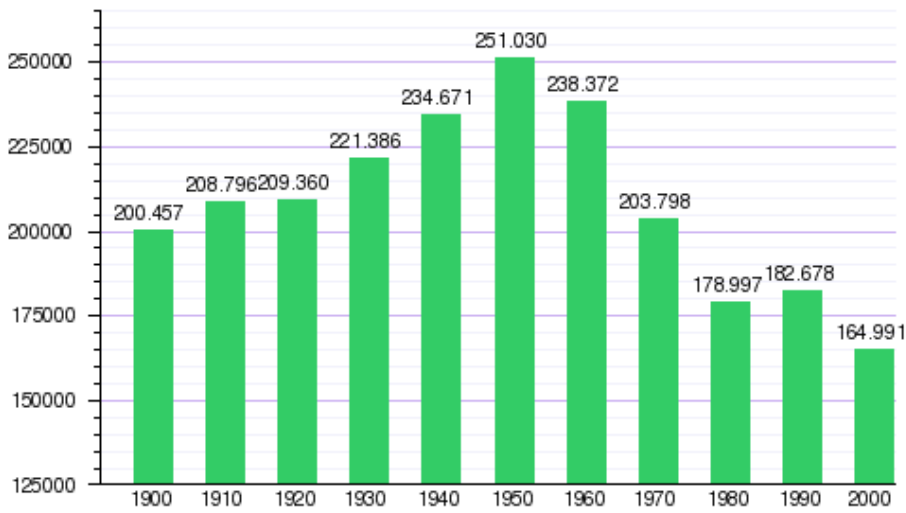


EL ESPACIO GEOGRÁFICO DE CASTILLA Y LEÓN

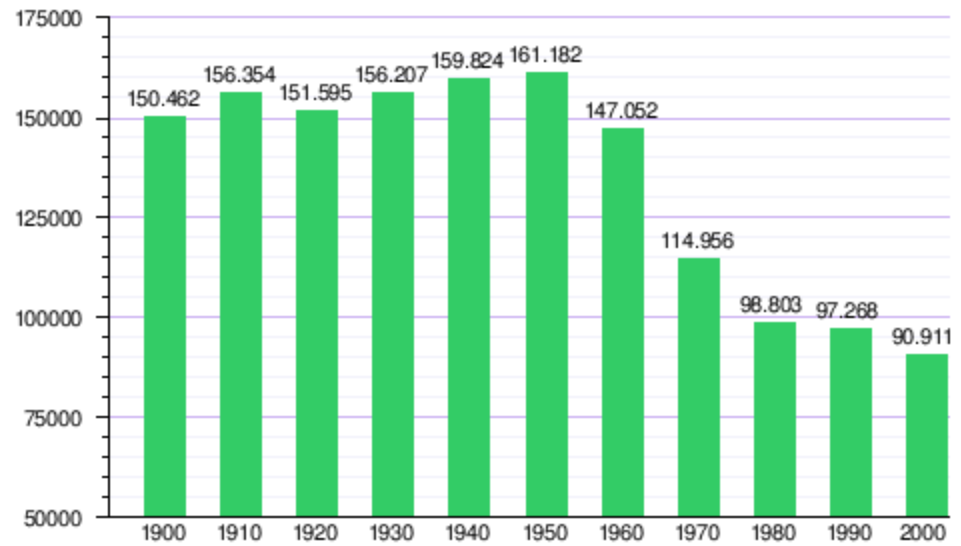


EVOLUCIÓN DE LA POBLACIÓN EN CASTILLA Y LEÓN



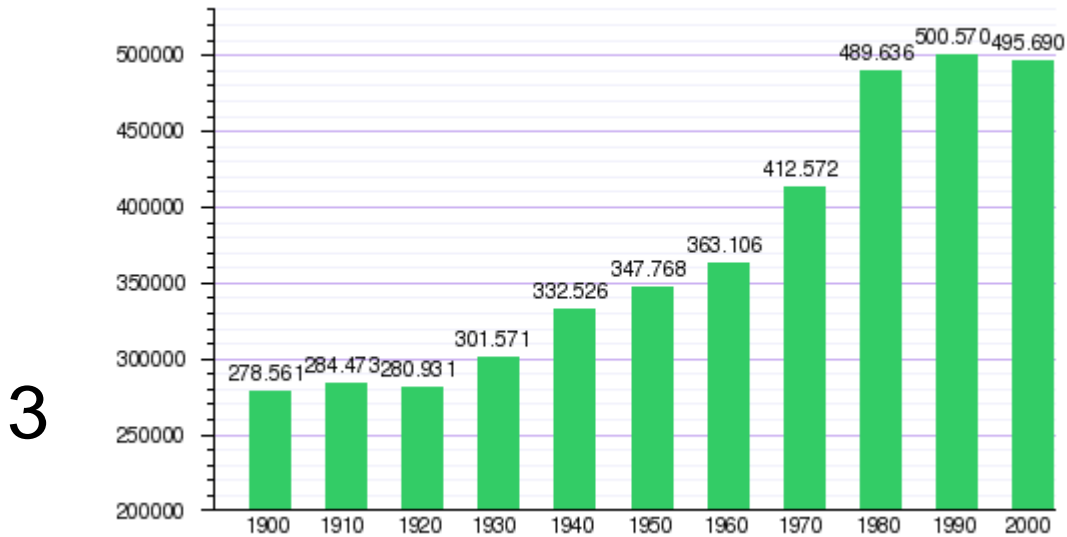


1



2

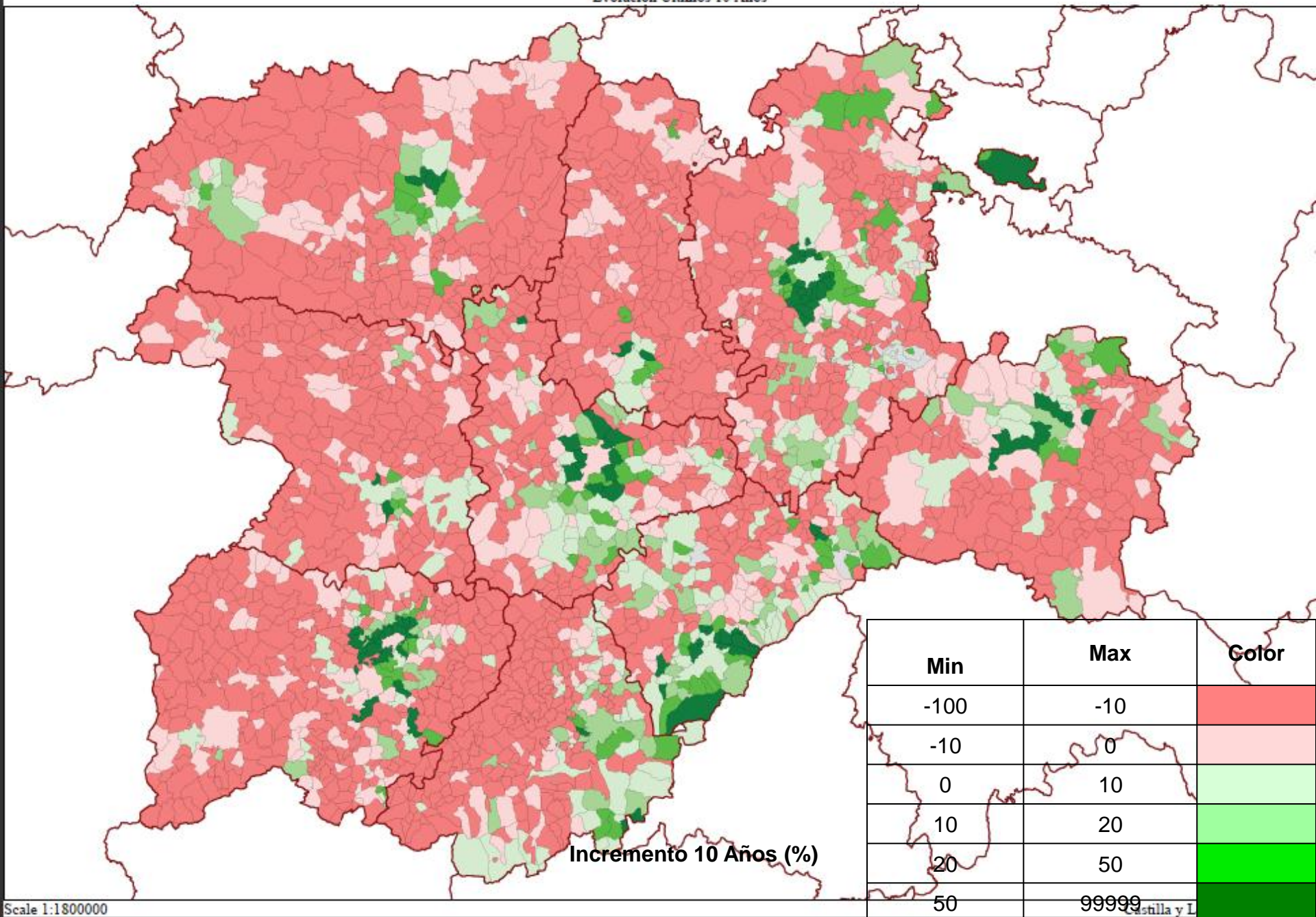
EVOLUCIÓN DE LA POBLACIÓN EN EL SIGLO XX:
1, ÁVILA; 2, SORIA; Y 3, VALLADOLID



3

EVOLUCIÓN DE LA POBLACIÓN 1999-2009

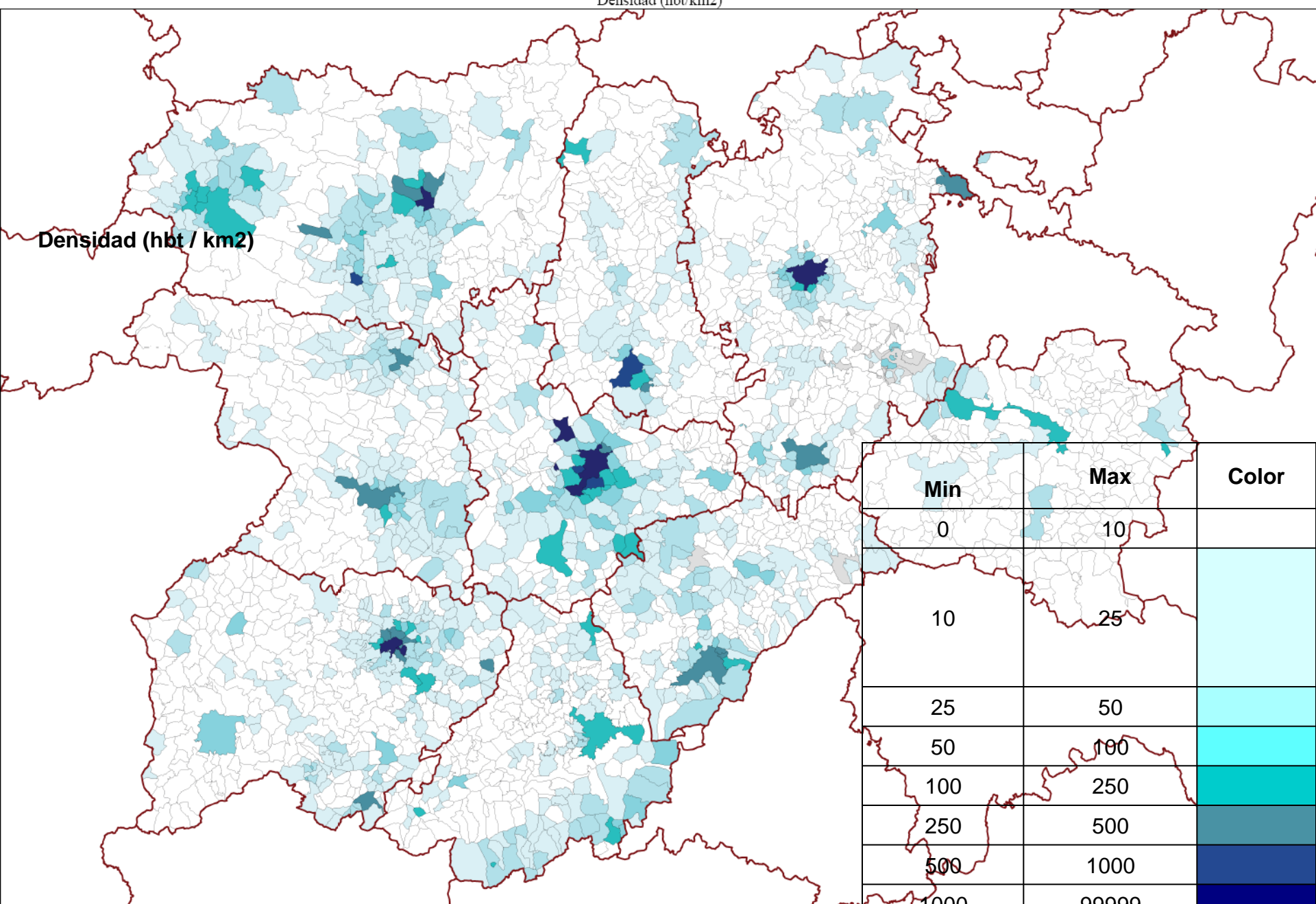
Evolución Últimos 10 Años



DENSIDAD DE POBLACIÓN

Densidad (hbt/km2)

Densidad (hbt / km2)



Min	Max	Color
0	10	
10	25	
25	50	
50	100	
100	250	
250	500	
500	1000	
1000	99999	

Edad media de la población nacional y de Castilla y León

	Ambos sexos	Varones	Mujeres
Nacional	39,9	38,5	41,2
Castilla y León	43,6	42,3	45,0
Avila	44,8	43,6	46,0
Burgos	43,0	41,7	44,2
León	44,8	43,2	46,2
Palencia	43,8	42,3	45,2
Salamanca	43,8	42,2	45,2
Segovia	43,0	41,6	44,4
Soria	45,3	44,0	46,6
Valladolid	41,4	40,1	42,6
Zamora	46,4	44,9	47,9

Fuente: Cálculo realizado a partir de los datos Padrón 2004. Instituto Nacional de Estadística

ESTRUCTURA DE LA POBLACIÓN

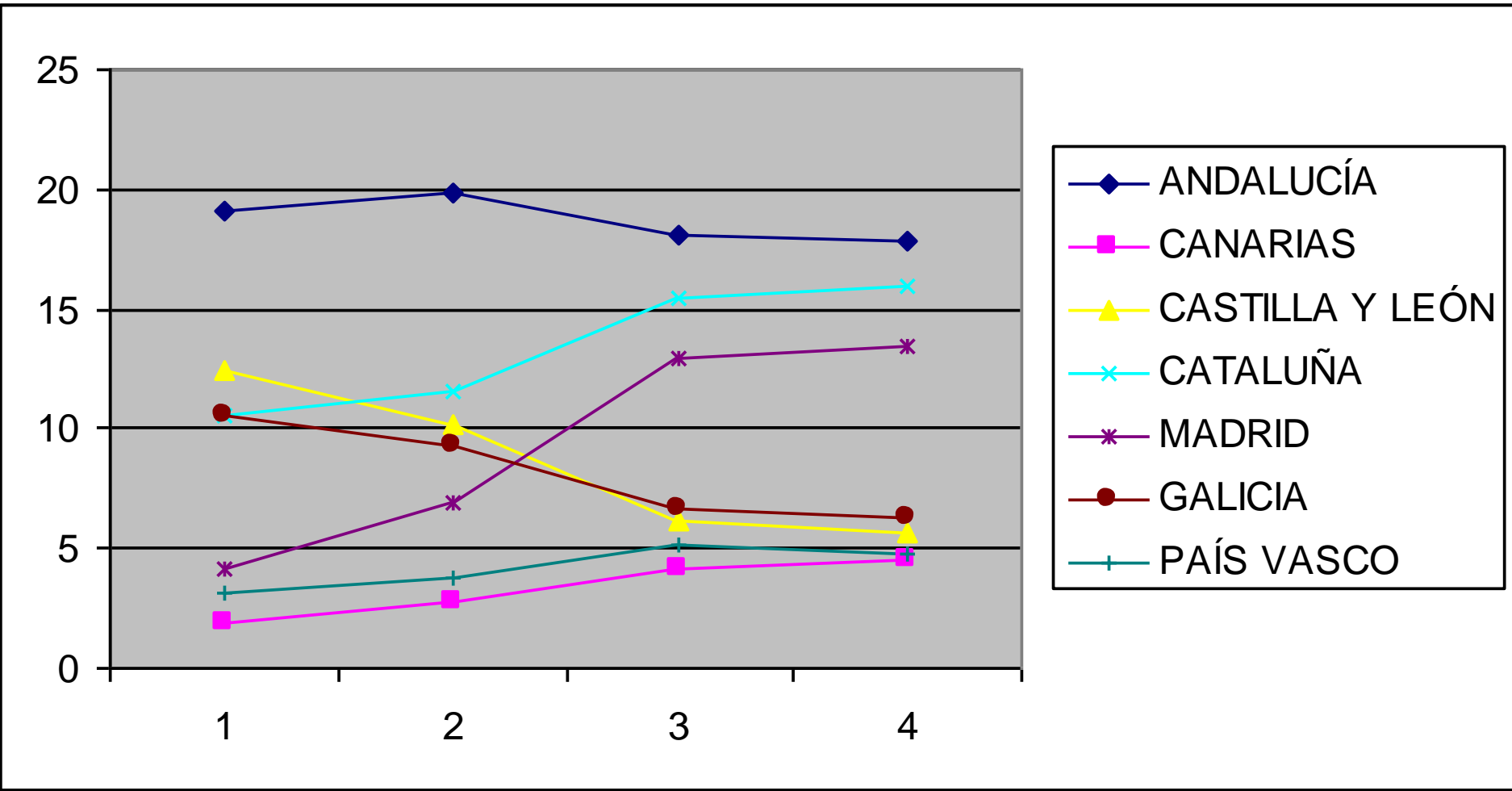
1 de enero de 2005	1			2		3		(1+3)/2 RDT	3/2 RDM
	Total	menos de 15	%	15-64	%	65 y más	%		
Total nacional	43.975.375	6.195.580	14,1	30.451.556	69,2	7.328.239	16,7	0,44	0,24
Castilla y León	2.501.534	283.735	11,3	1.651.893	66,0	565.906	22,6	0,51	0,34
Avila	166.609	18.838	11,31	105.507	63,33	42.264	25,37	0,58	0,40
Burgos	359.725	43.280	12,03	240.836	66,95	75.609	21,02	0,49	0,31
León	491.263	49.999	10,18	319.435	65,02	121.829	24,80	0,54	0,38
Palencia	173.409	19.213	11,08	114.886	66,25	39.310	22,67	0,51	0,34
Salamanca	351.651	40.130	11,41	229.695	65,32	81.826	23,27	0,53	0,36
Segovia	155.015	20.026	12,92	100.169	64,62	34.820	22,46	0,55	0,35
Soria	92.122	10.602	11,51	57.414	62,32	24.106	26,17	0,60	0,42
Valladolid	513.712	61.428	11,96	362.290	70,52	89.994	17,52	0,42	0,25
Zamora	198.028	20.219	10,21	121.661	61,44	56.148	28,35	0,63	0,46

RDT: Ratio de Dependencia Total; RDM: Ratio de Dependencia Mayores de 65 años

Fuente: Datos del Padrón. Instituto Nacional de Estadística y elaboración propia

PORCENTAJE DE POBLACIÓN DE ALGUNAS COMUNIDADES AUTÓNOMAS RESPECTO AL TOTAL NACIONAL

- 1. 1900
- 2. 1950
- 3. 2000
- 4. 2005



EL PESO DEMOGRÁFICO DE
CADA COMUNIDAD
RESPECTO AL
TOTAL NACIONAL

17,76%	Andalucía
15,99%	Cataluña
13,66%	Comunidad de Madrid
10,90%	Comunidad Valenciana
5,98%	Galicia
5,48%	Castilla y León
4,65%	País Vasco
4,50%	Canarias
4,45%	Castilla-La Mancha
3,09%	Región de Murcia
2,88%	Aragón
2,36%	Extremadura
2,34%	Baleares
2,32%	Principado de Asturias
1,35%	Navarra
1,26%	Cantabria
0,69%	La Rioja

**PORCENTAJE DEL PIB
NACIONAL QUE
CORRESPONDE A
CADA
COMUNIDAD
AUTÓNOMA**

Lugar	Nombre	PIB (2008)	%Del total
1	Cataluña	202.805.851	18,6%
2	Comunidad de Madrid	193.477.917	18,0%
3	Andalucía	148.710.898	13,6%
4	Comunidad Valenciana	105.554.211	9,7%
5	País Vasco	68.281.522	6,2%
6	Castilla y León	58.067.761	5,3%
7	Galicia	56.290.249	5,2%
8	Canarias	43.248.707	3,9%
9	Castilla-La Mancha	36.448.165	3,3%
10	Aragón	34.088.269	3,1%
11	Región de Murcia	27.943.667	2,6%
12	Islas Baleares	27.334.601	2,5%
13	Principado de Asturias	23.752.804	2,2%
14	Navarra	18.544.139	1,7%
15	Extremadura	18.033.734	1,7%
16	Cantabria	14.027.720	1,3%
17	La Rioja	8.033.559	0,7%
18	Ceuta	1.611.846	0,2%
19	Melilla	1.494.776	0,1%
TOTAL		1.088.502.000	100%

LISTA DE COMUNIDADES
AUTÓNOMAS ESPAÑOLAS
ORDENADAS POR
RENTA PER CÁPITA (2008).

Lugar	Nombre	PIB per capita (2008)	Renta relativa a la media nacional
1	País Vasco	32.133 €	133%
2	Comunidad de Madrid	31.110 €	129%
3	Navarra	30.614 €	127%
4	Cataluña	28.095 €	117%
5	Aragón	26.323 €	109%
6	Islas Baleares	25.967 €	108%
7	La Rioja	25.895 €	107%
8	Cantabria	24.508 €	102%
9	Castilla y León	23.361 €	97,3%
10	Principado de Asturias	22.559 €	93,9%
11	Ceuta	22.320 €	92,9%
12	Melilla	21.493 €	89,5%
13	Comunidad Valenciana	21.468 €	89,4%
14	Canarias	21.105 €	87,9%
15	Galicia	20.619 €	85,8%
16	Región de Murcia	19.692 €	82,0%
17	Andalucía	18.507 €	77%
18	Castilla-La Mancha	18.471 €	76,9%
19	Extremadura	16.820 €	70,1%
ESPAÑA		24.020 €	100%

PUEBLO ABANDONADO



CANAL DE CASTILLA

