

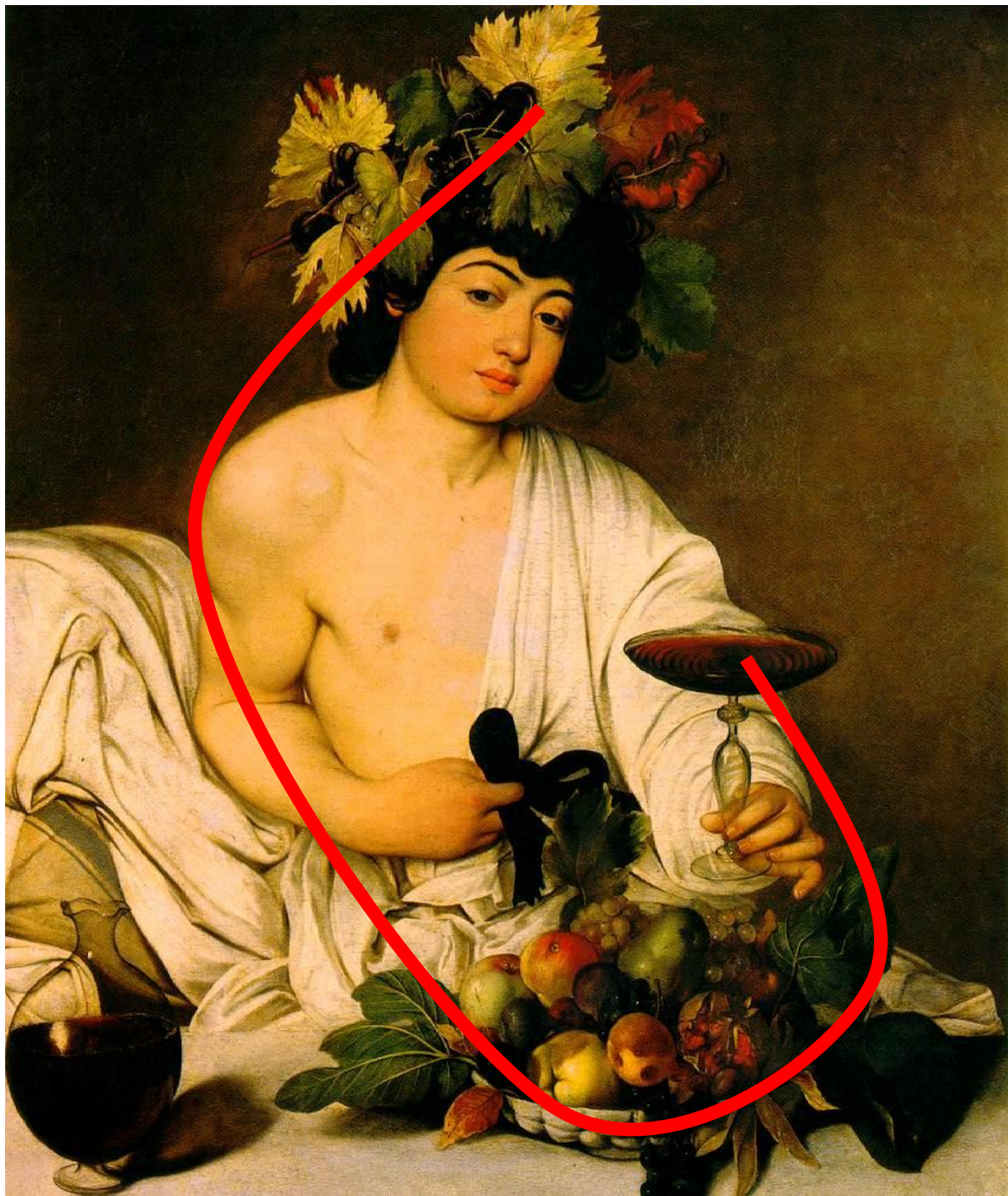
MICHELANGELO MERISI
DA CARAVAGGIO

PRIMER PERÍODO ROMANO

1592-99

BACO DE LOS
UFFIZZI





BACO ENFERMO
(AUTORRETRATO?)



JOVEN CON
FRUTAS





LA BUENAVENTURA







**LOS GRANDES ENCARGOS DE
ALTAR(1599-1606)**

- CAPILLA CONTARELLI: SAN MATEO**
- CAPILLA CERASI: SAN PEDRO Y SAN
PABLO**





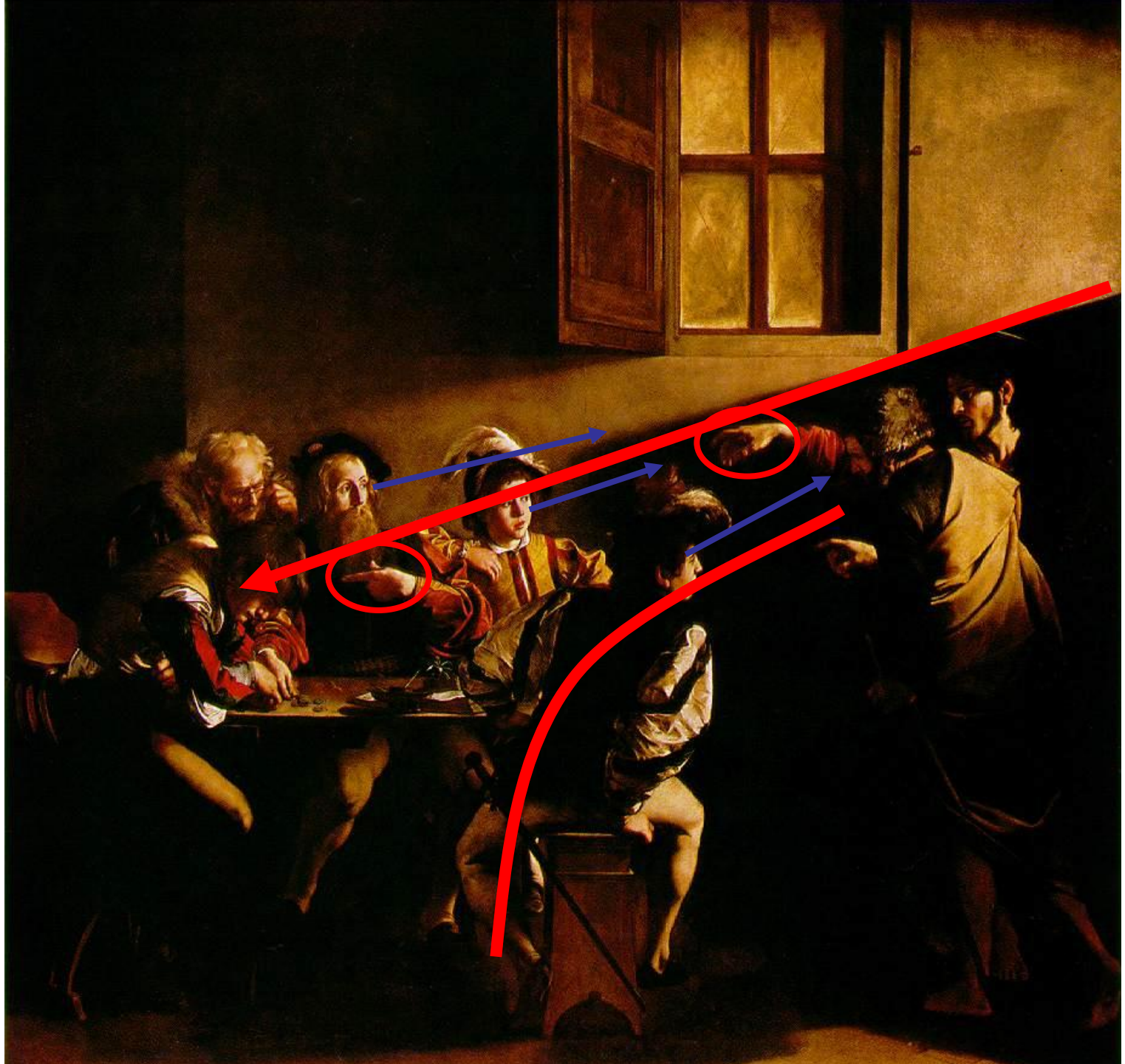


LA INSPIRACIÓN DE SAN MATEO



VOCACIÓN
DE S. MATEO

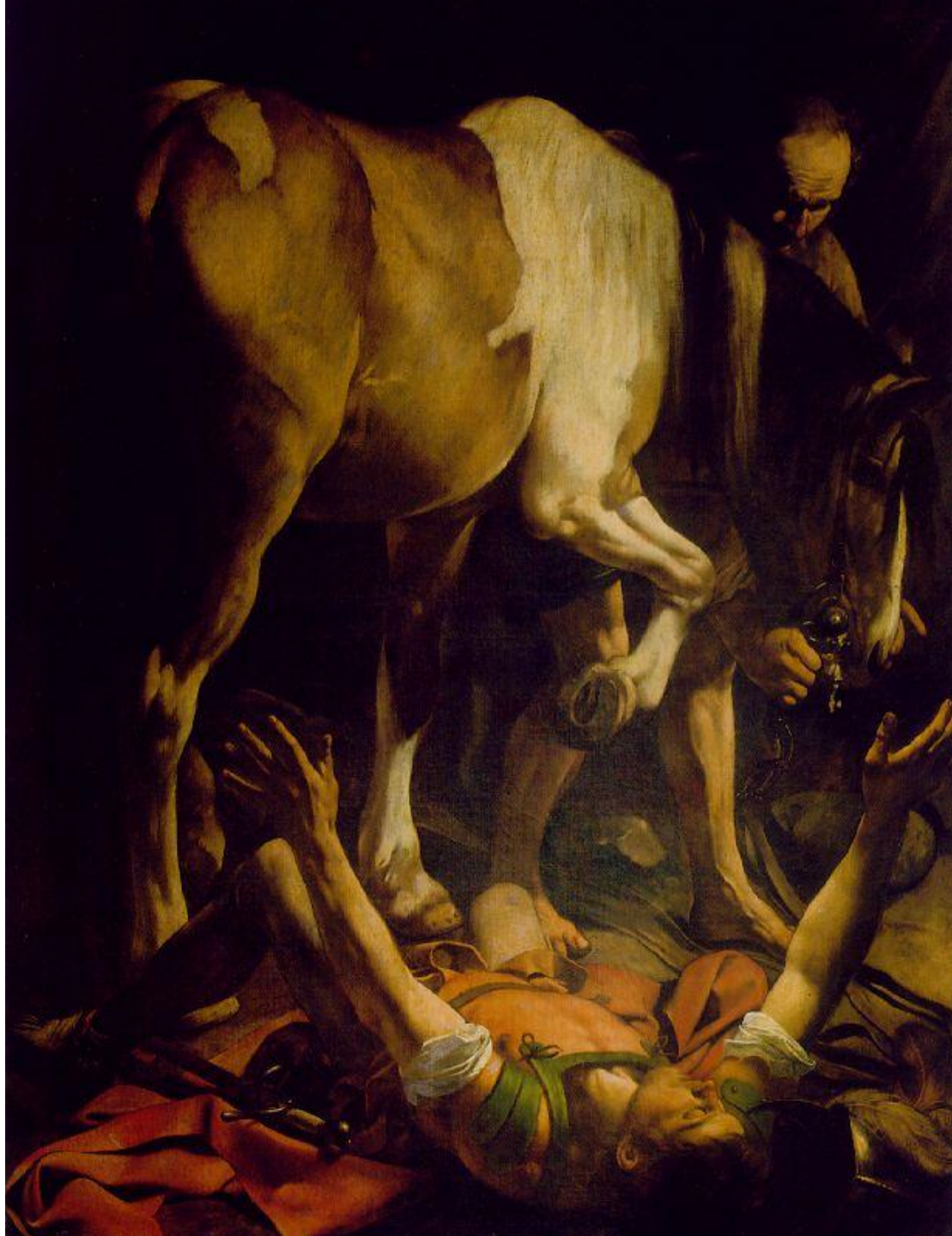


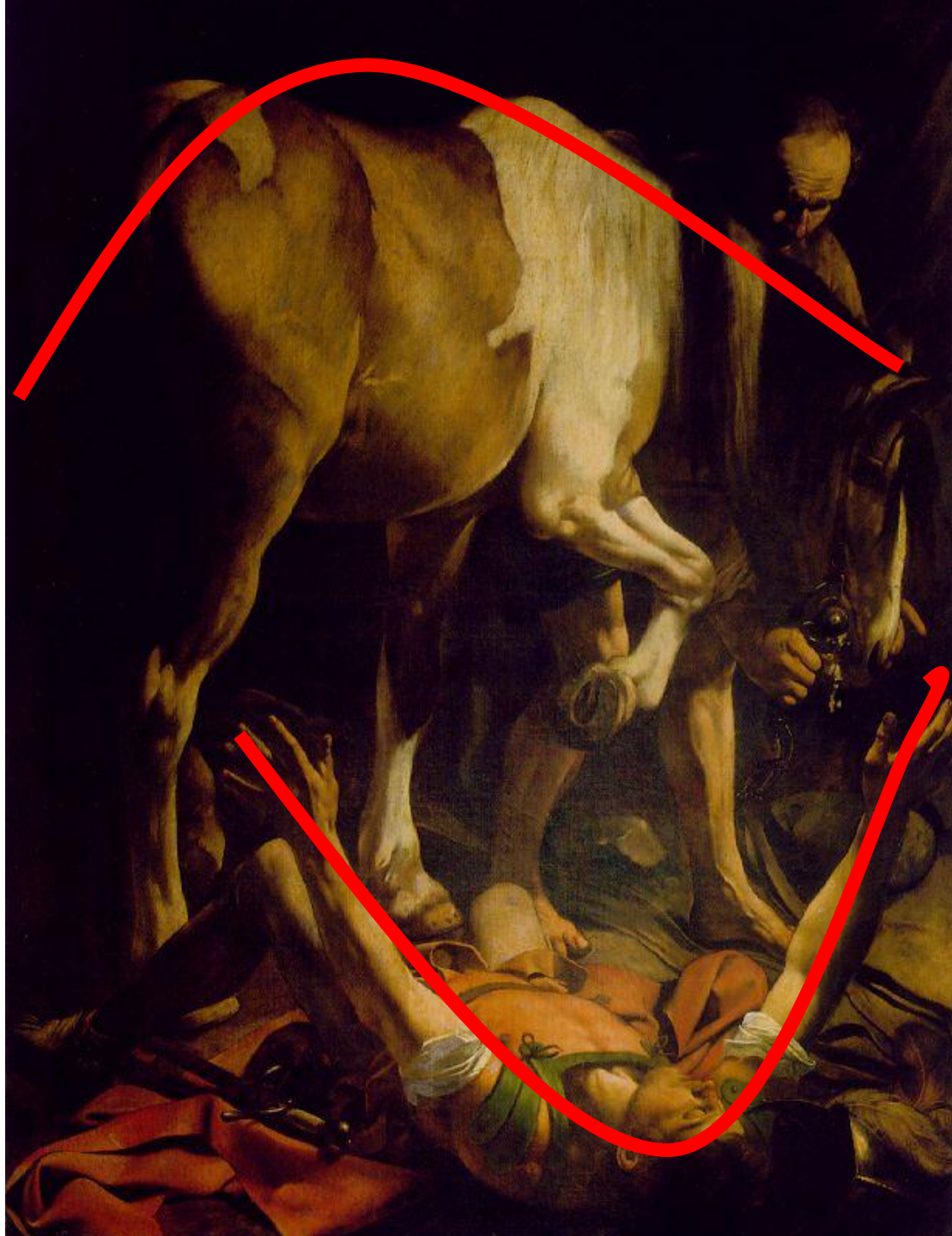


MARTIRIO
DE S. MATEO

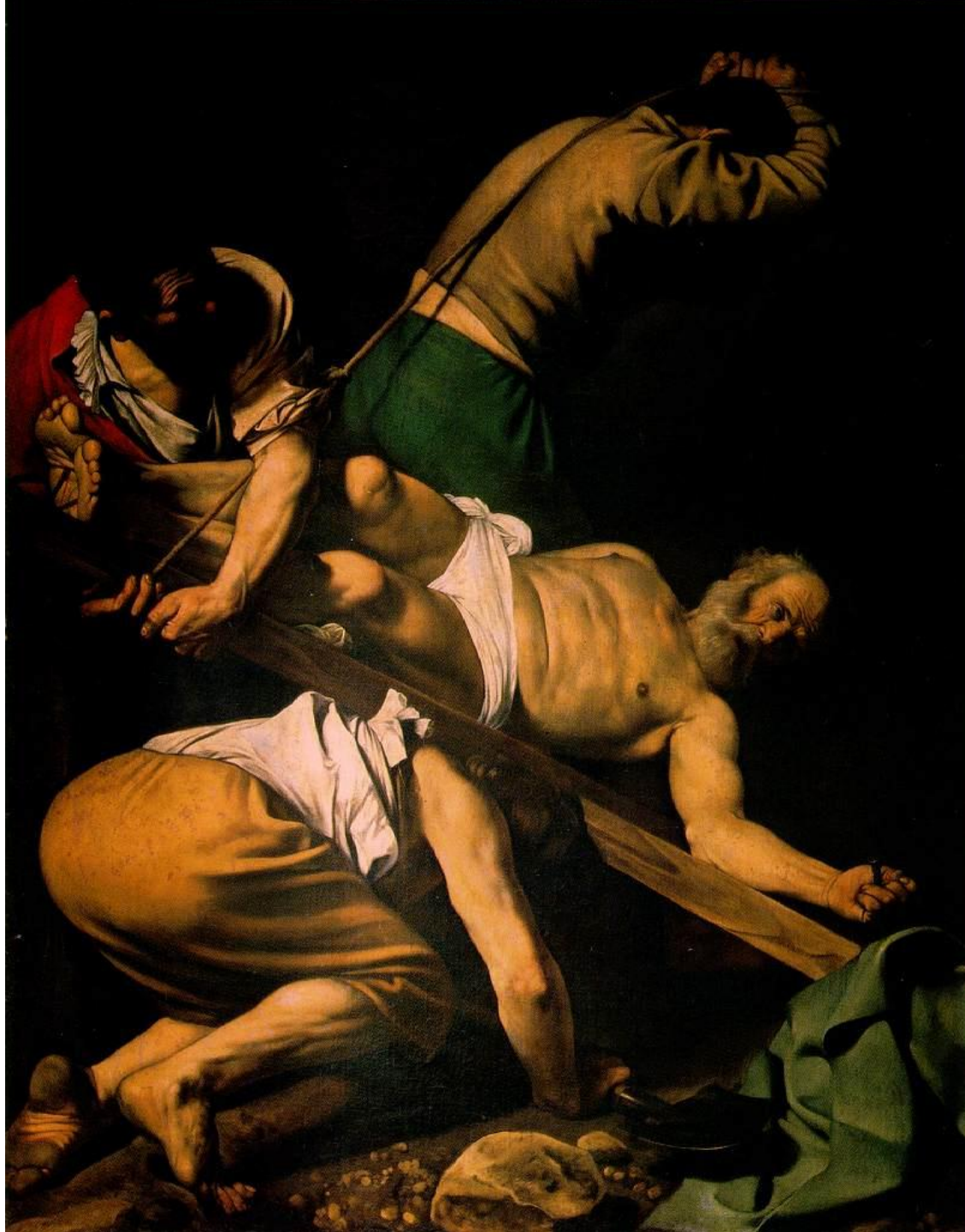


CONVERSIÓN DE SAN PABLO

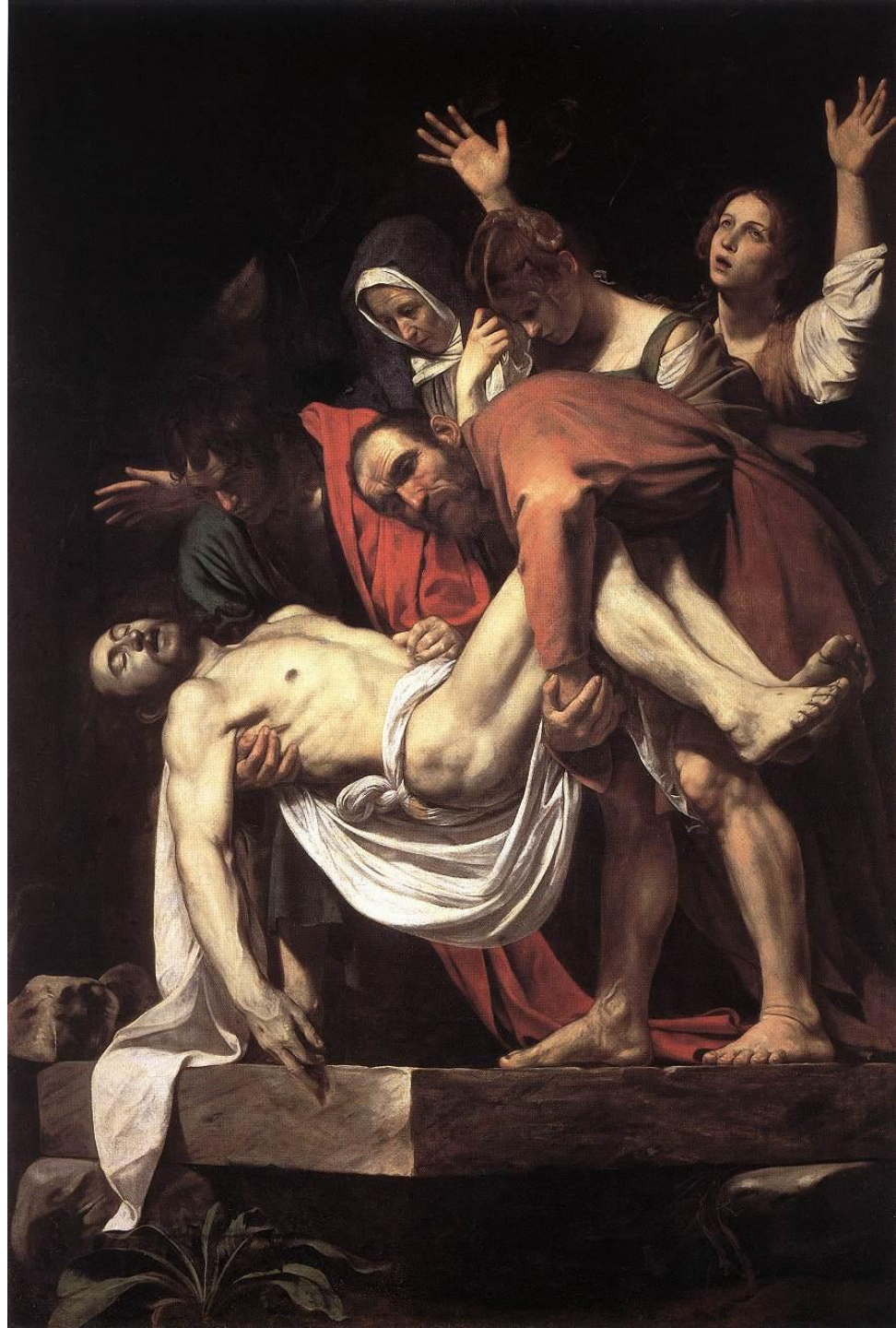




CRUCIFIXIÓN
DE S. PEDRO



ENTIERRO DE CRISTO



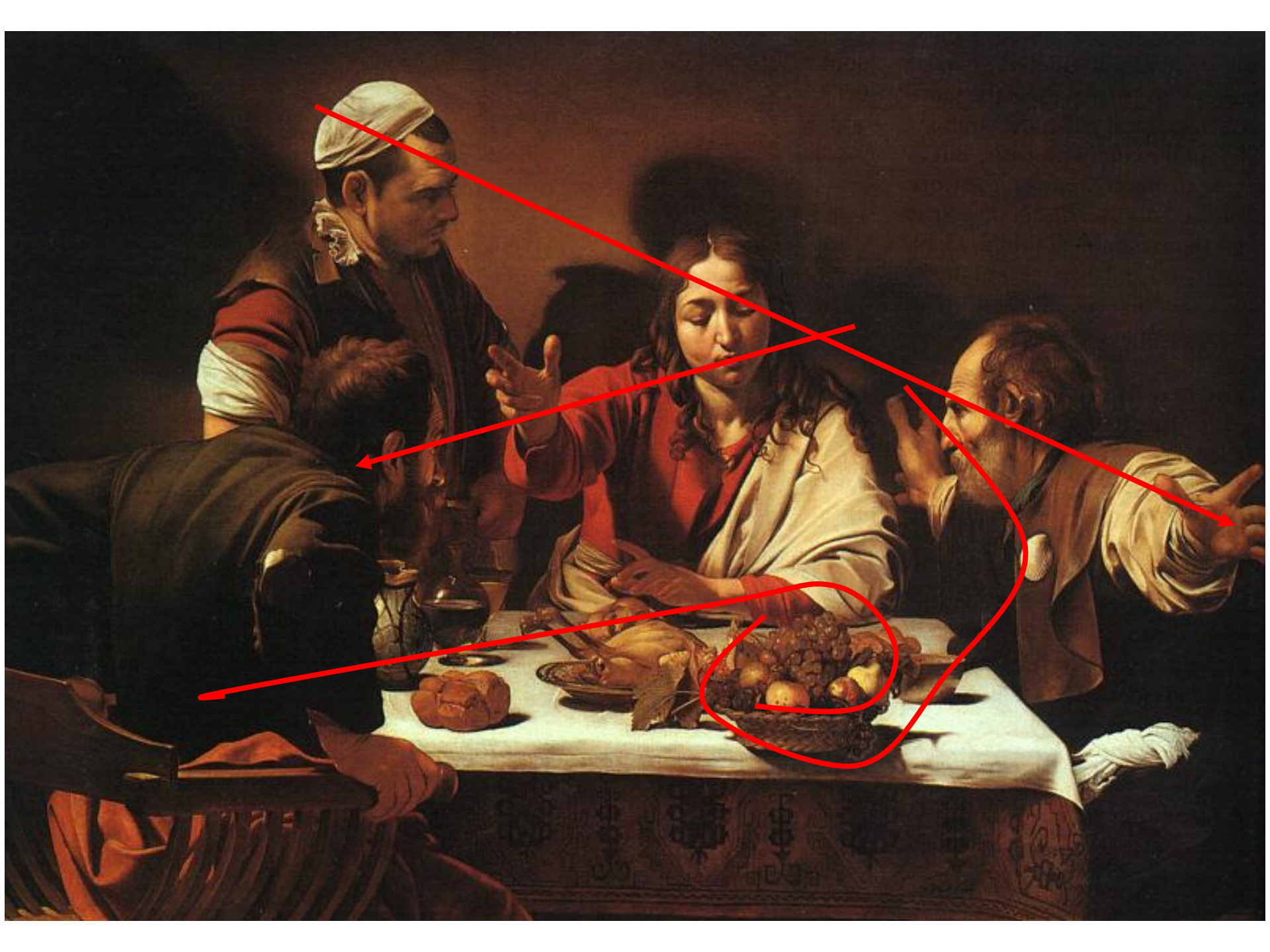
AMOR TRIUNFANTE



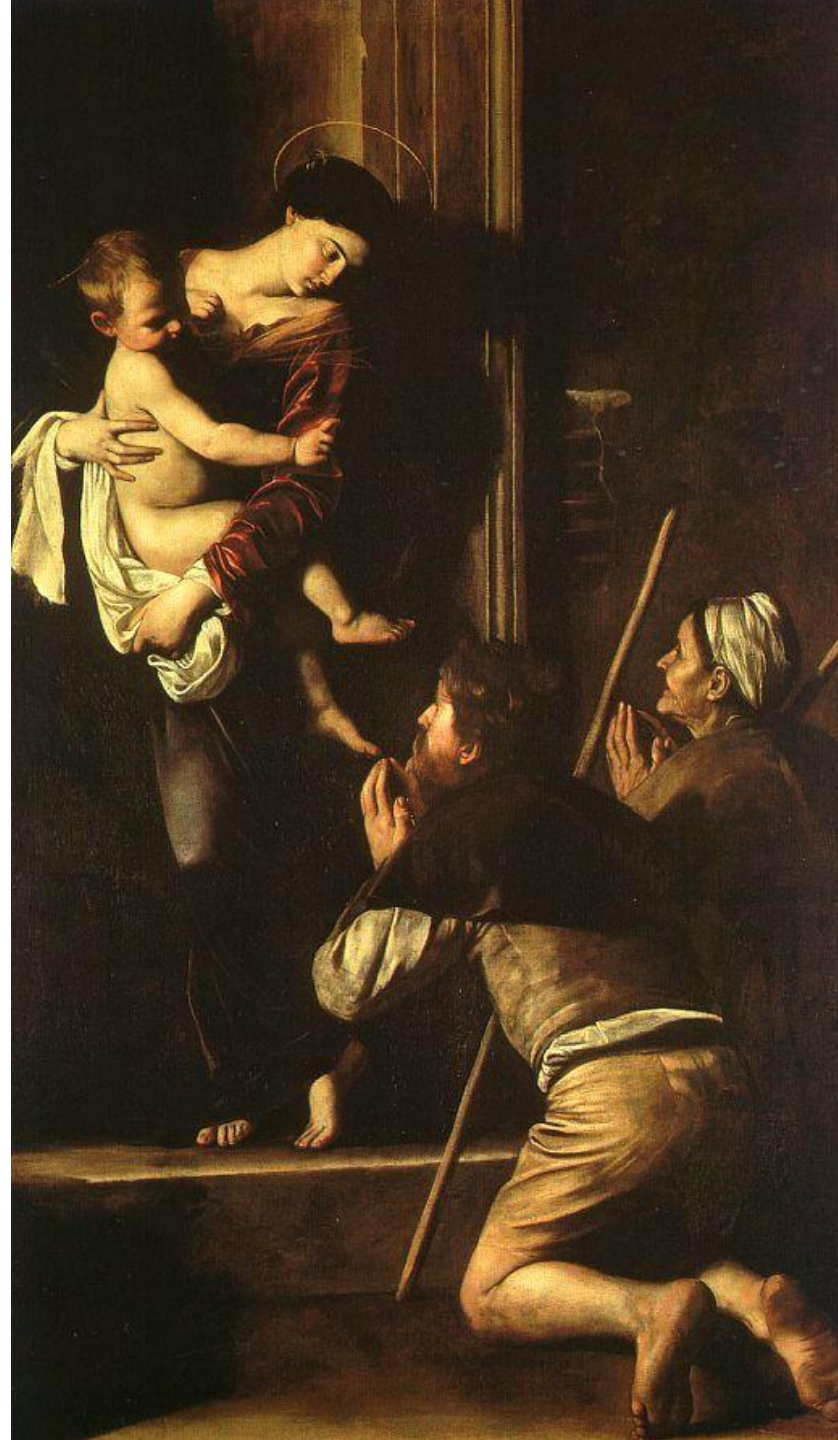


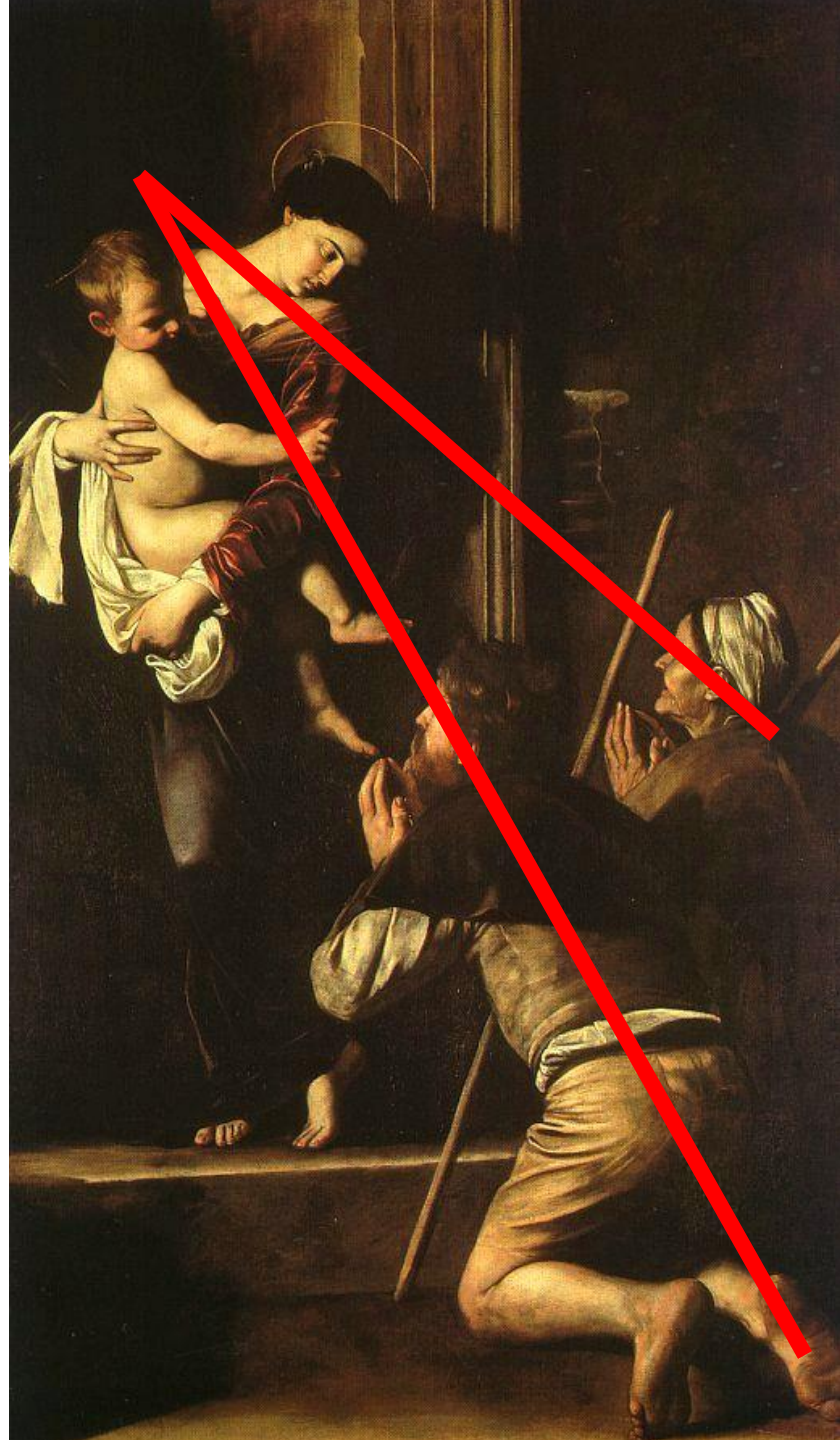
CENA DE EMAÚS





VIRGEN DE LORETO





VIRGEN DE LOS
PALAFRENEROS



MUERTE DE LA VIRGEN



HUIDA HACIA NÁPOLES,
MALTA Y SICILIA
(1606-1610)

VIRGEN DEL ROSARIO



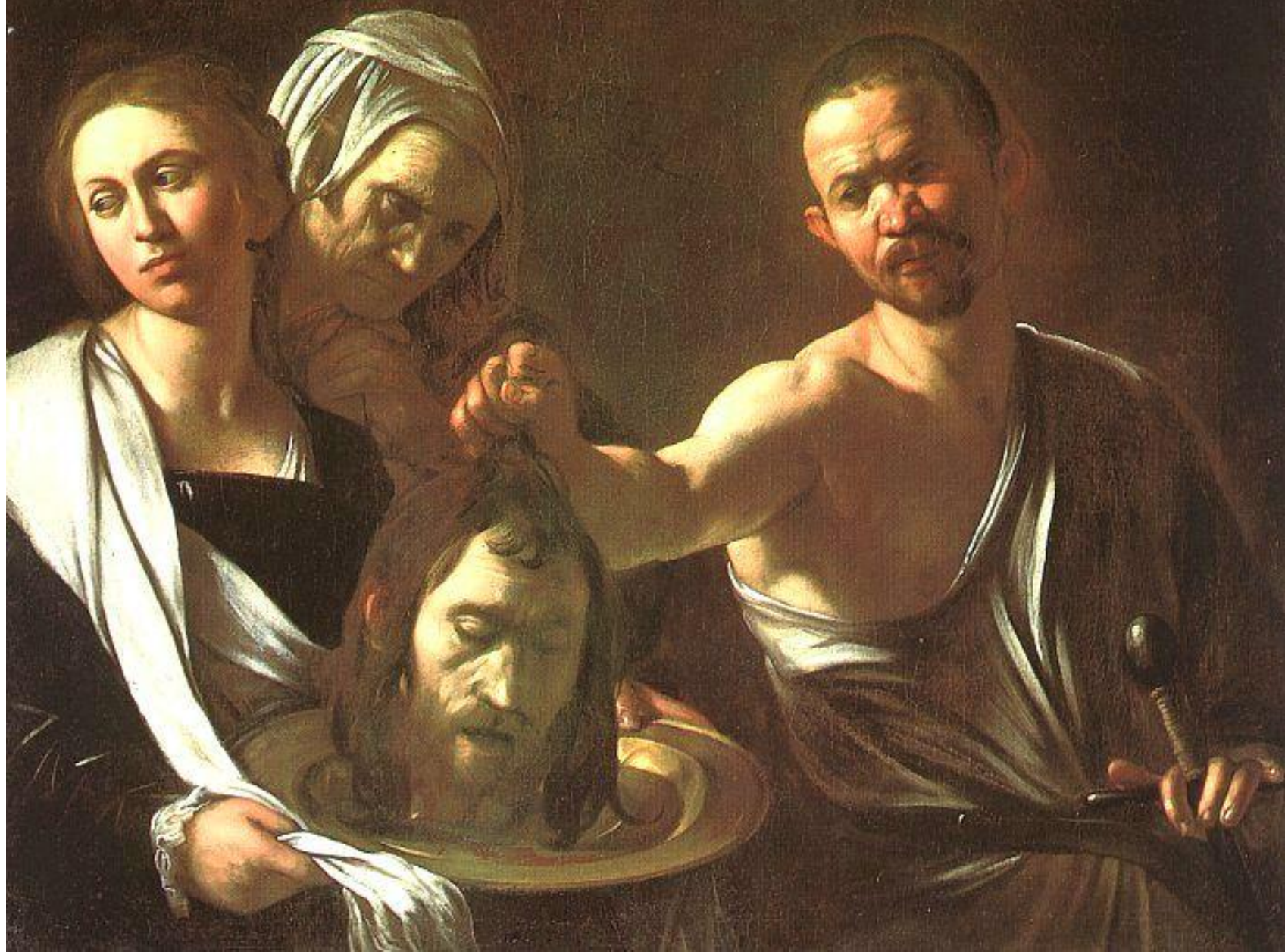
VIRGEN DE LA
MISERICORDIA
O LAS SIETE
OBRAS DE
MISERICORDIA



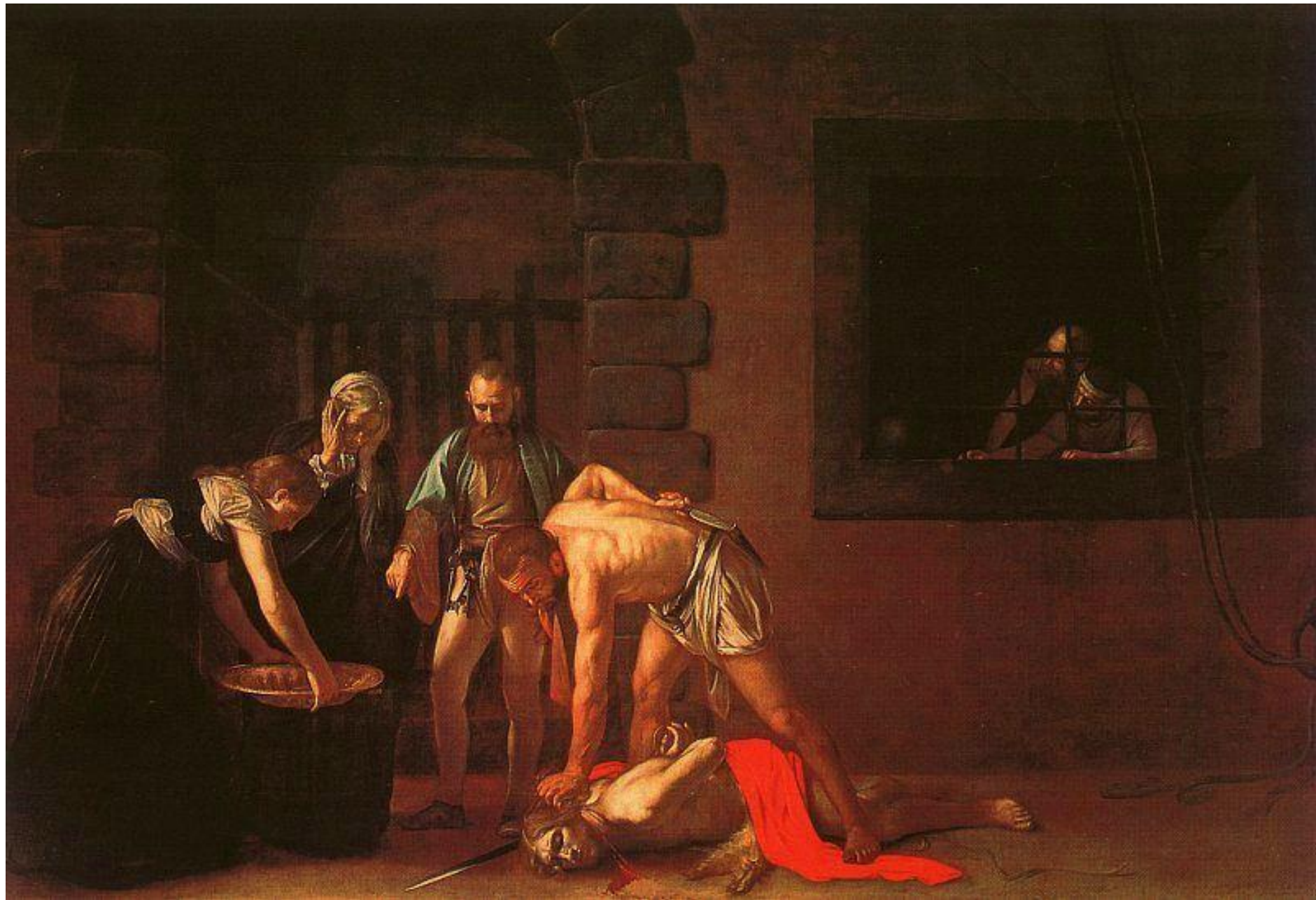
FLAGELACIÓN

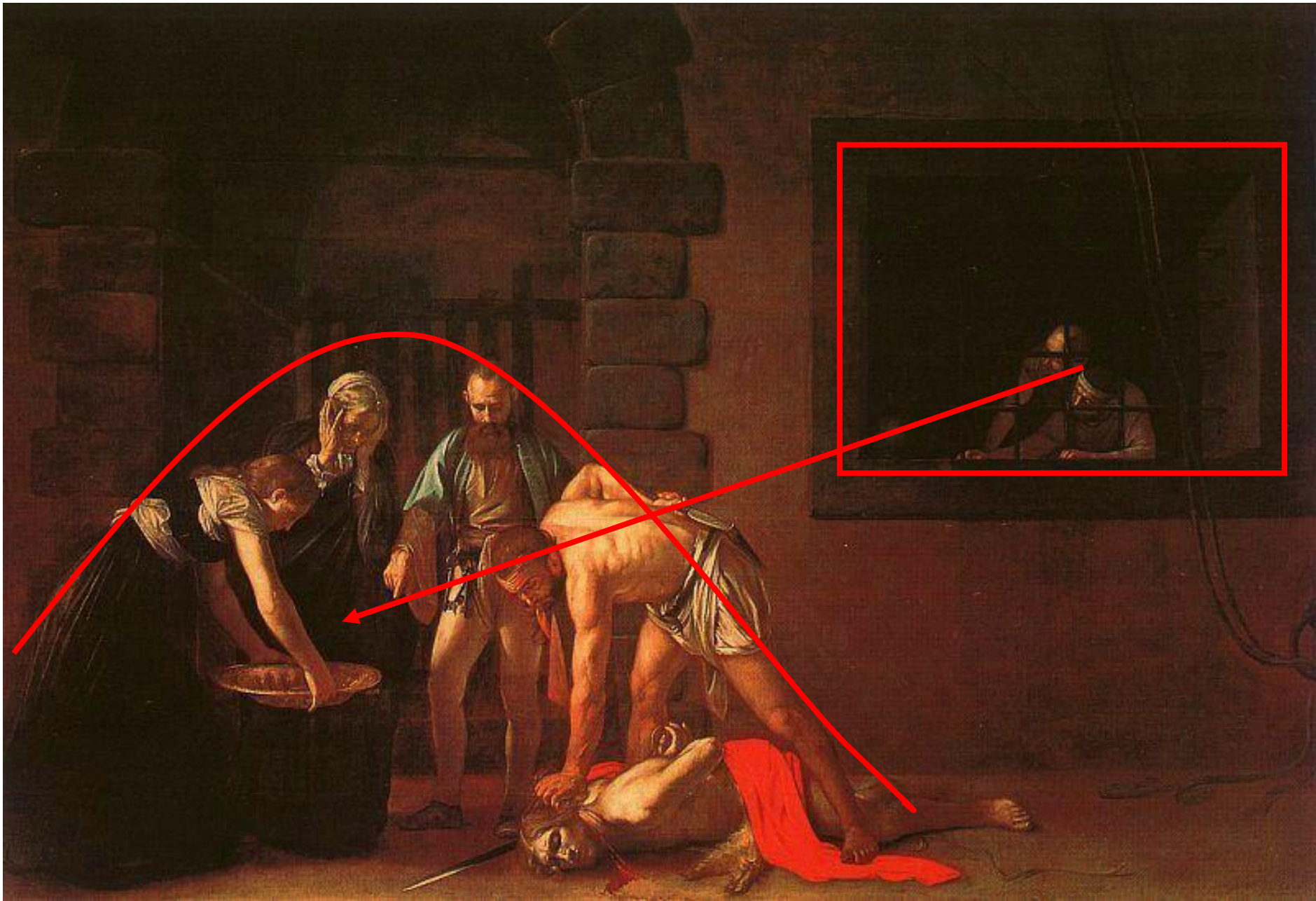


DECAPITACIÓN DEL BAUTISTA



DECAPITACIÓN DEL BAUTISTA





ENTIERRO DE STA. LUCÍA



DAVID

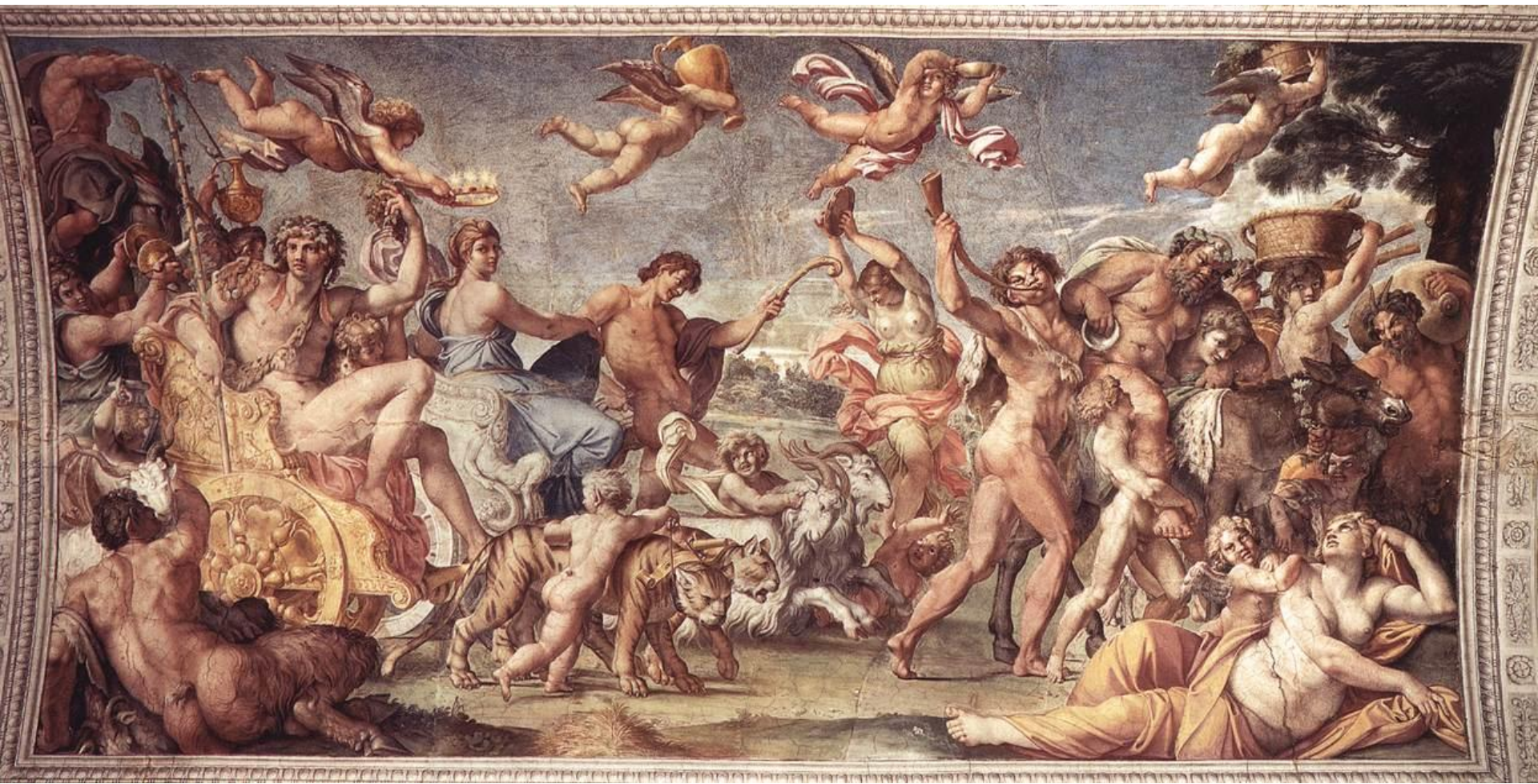


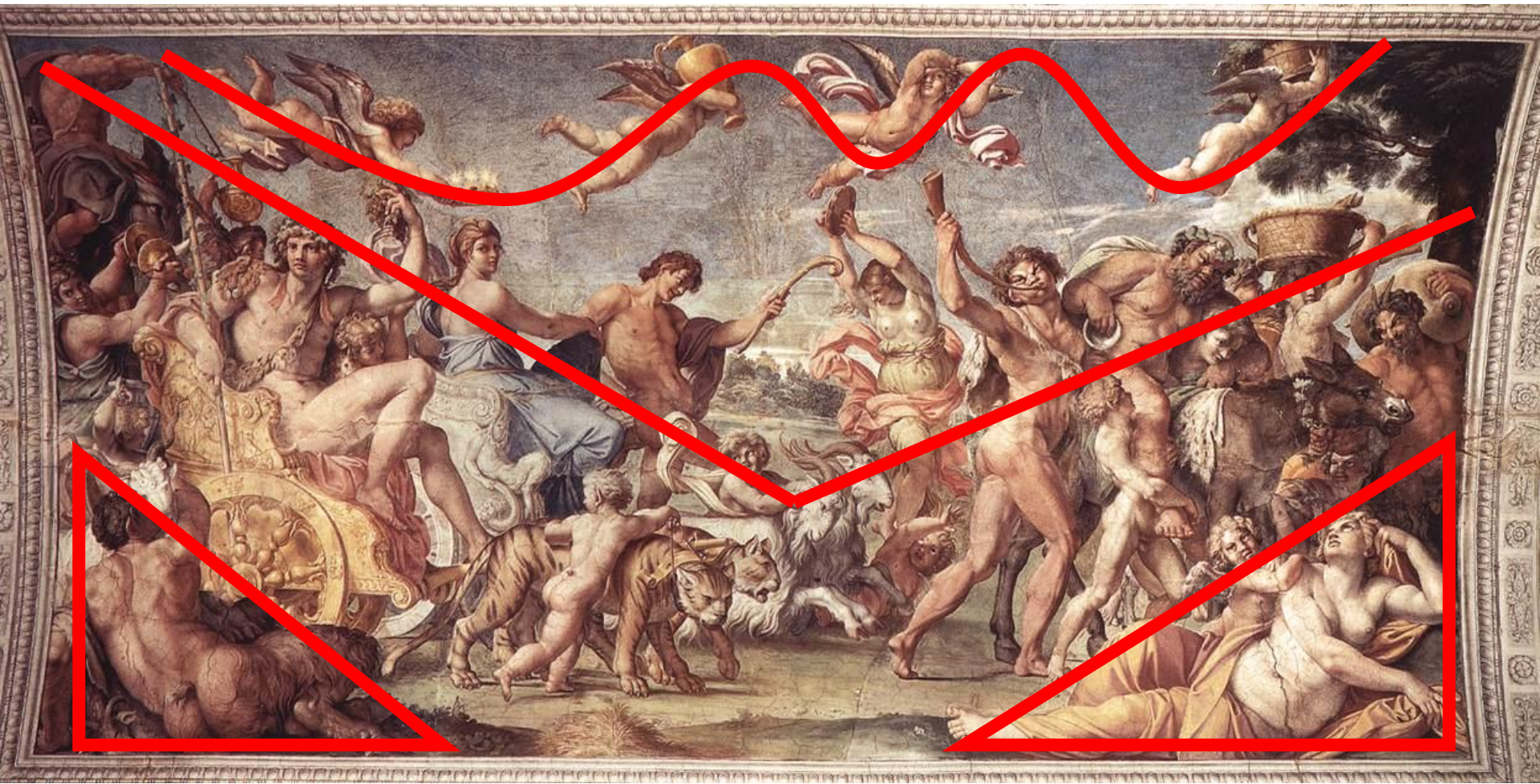
LOS FRESQUISTAS

- LOS CLASICISTAS (PINTORES DE QUADRI RIPORTATI): LOS CARRACCI
- LOS GRANDES DECORADORES BARROCOS (PINTORES DE QUADRATTURAS)

TECHO DEL
PALACIO FARNESE
CARRACCI







Guido Reni- Atalanta



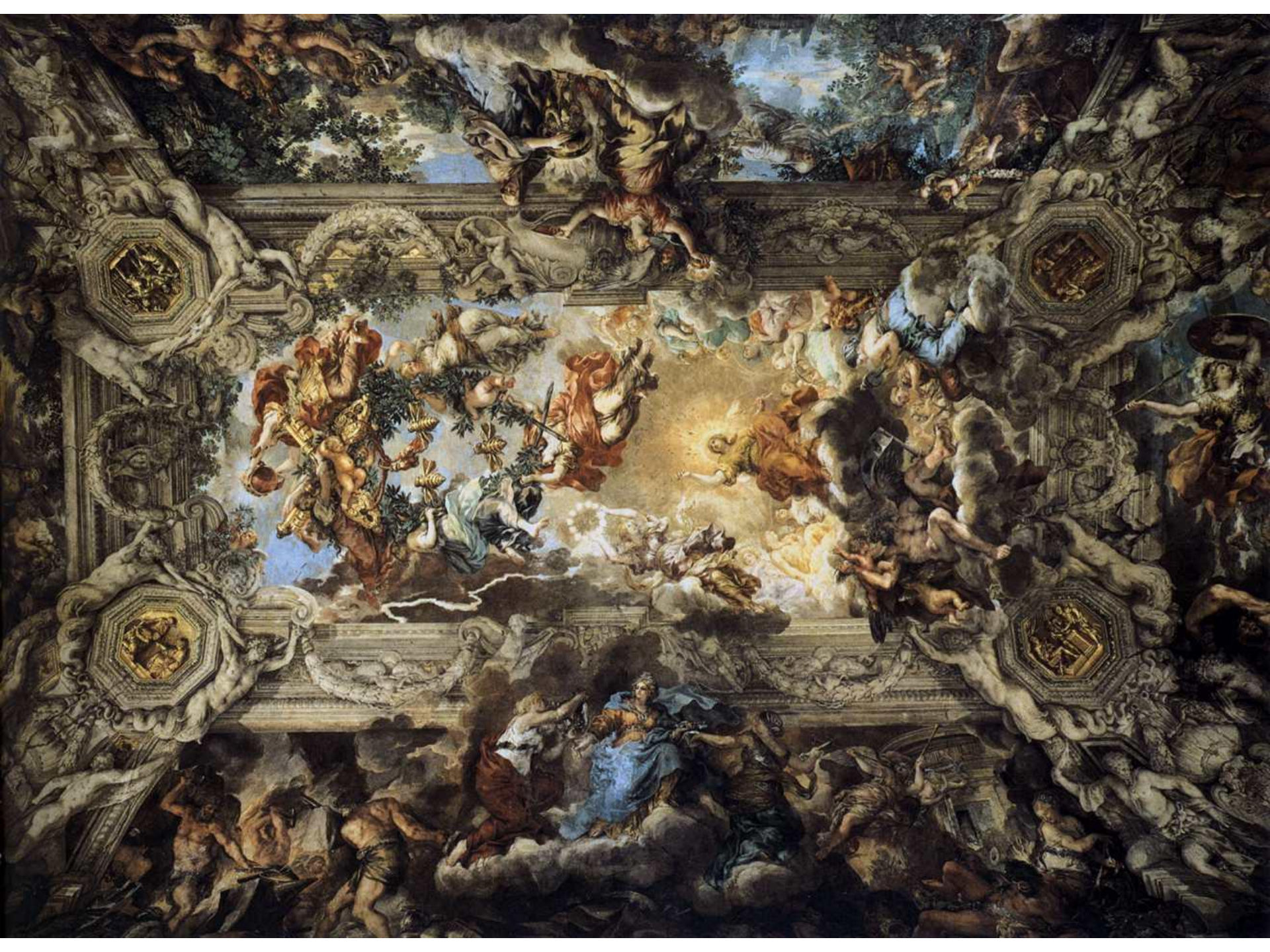
AURORA-GUERCINO-CASINO LUDOVISI





Cortona
Palacio Barberini

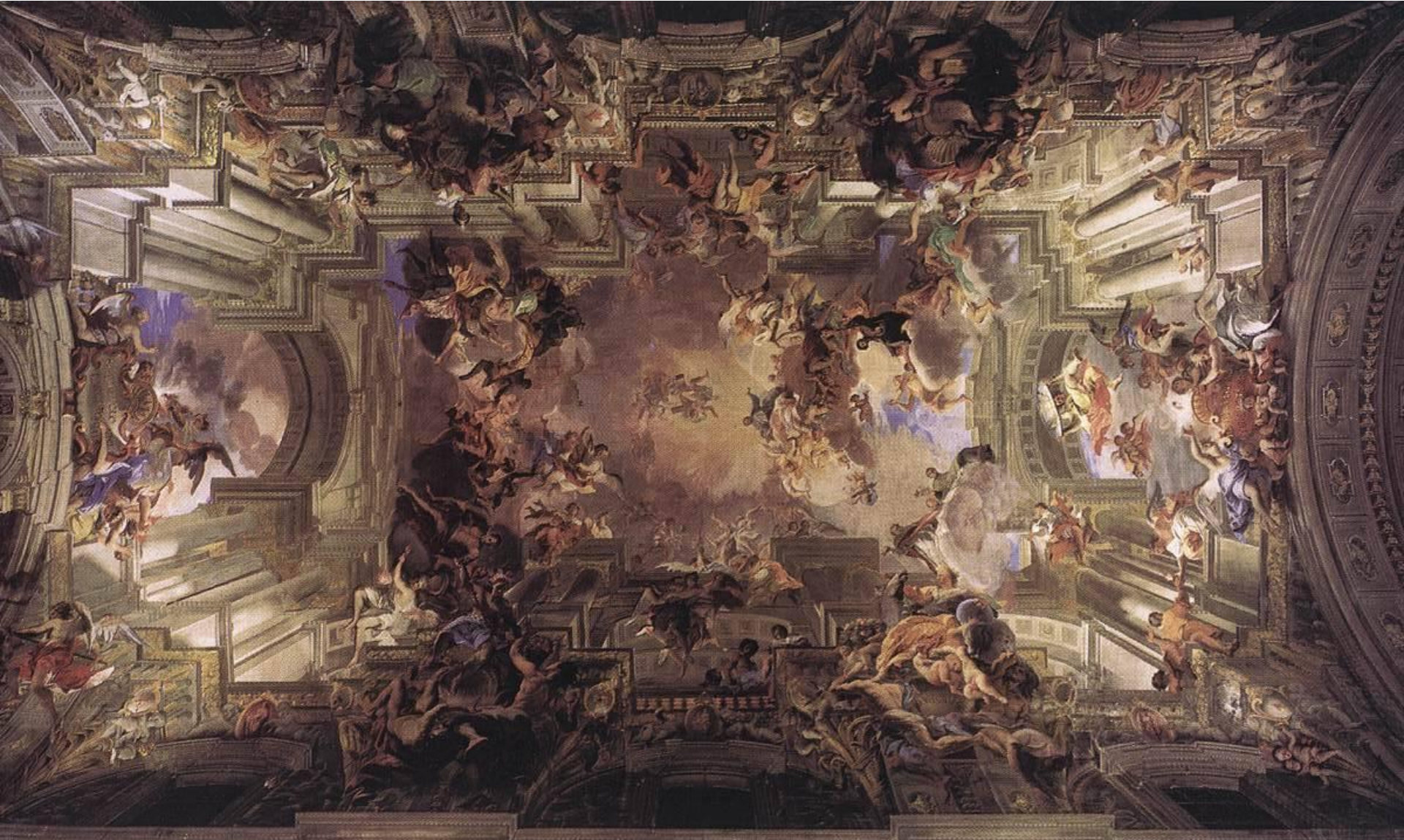




Gauli-Bóveda del Gesú



Pozzo
Apoteosis de S. Ignacio



idem



TIÉPOLO



IDEM
APOTEOSIS DE LA
CORONA ESPAÑOLA,
PALACIO REAL



IDEM



