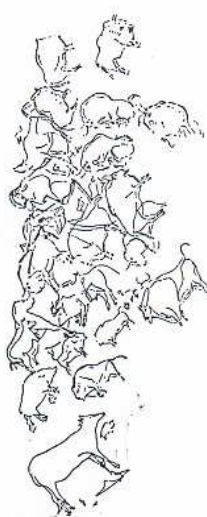
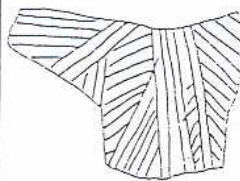
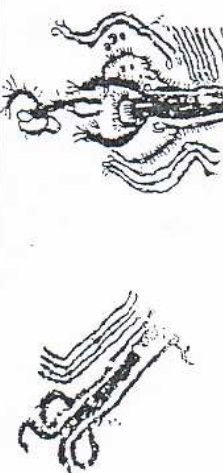


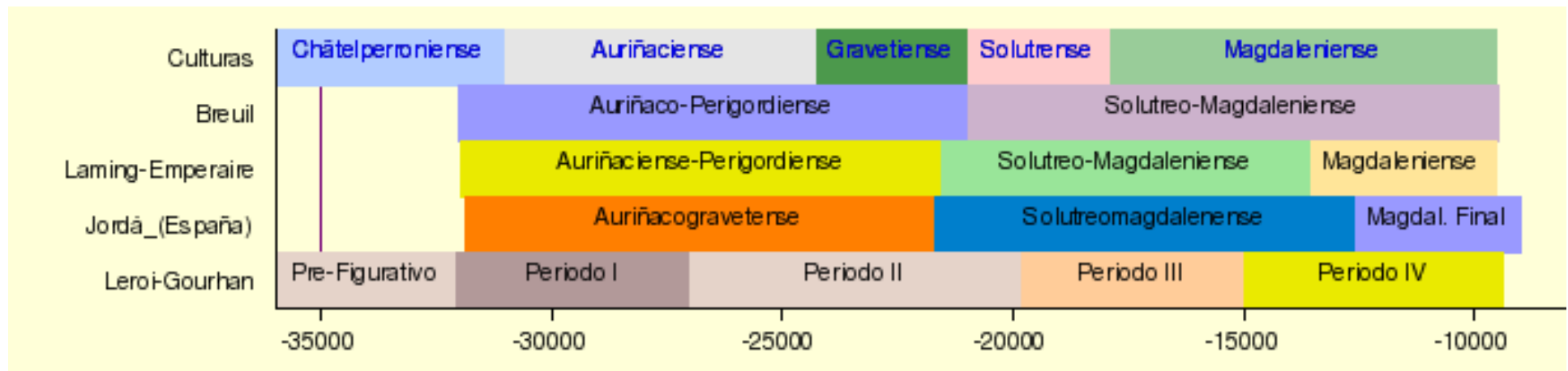


HORIZONTE ARTISTICO	DATAACION	PERIODO CULTURAL	REPRESENTACION TIPO
ARTE PALEOLITICO	30.000-10.000 a. C.	PALEOLITICO SUPERIOR Auriñaciense- Magdalenense Reciente	 A
ARTE LINEAL- GEOMETRICO	h. 5.0000 a. C.	EPIPALEOLITICO Geométrico	 B
ARTE MACROESQUE- MATICO	h. 4.700-4.200 a. C.	NEOLITICO Antiguo o Cardial	 C
ARTE LEVANTINO	Ultimos siglos del V milenio-Fines del II	NEOLITICO (momentos avanzados del N. Antiguo)- ENEOLITICO-EDAD DEL BRONCE	 D
ARTE ESQUEMATICO	IV milenio-1.200 (y pervivencias hasta la mitad del I)	NEOLITICO (Medio-Final)- ENEOLITICO-BRONCE FINAL	 E

# CRONOLOGÍA DEL ARTE PALEOLÍTICO



# EL ARTE PALEOLÍTICO



**ARTE PARIETAL**  
**FIGURATIVO**

## Un genio del Paleolítico

El pintor de Altamira trabajaba en posición de rodillas y de espaldas a la abertura de la cueva. La iluminación, muy pobre, consistía en lámparas de tuétano, extraído de huesos de animales con alto contenido en grasas.

### La técnica del artista

Los pigmentos de óxido de hierro, el carbón vegetal y el agua eran los materiales de que disponía. Grababa con un buril de piedra para después dibujar el contorno con carbón, y, finalmente, pintaba la roca con una gamuza de piel impregnada del color.

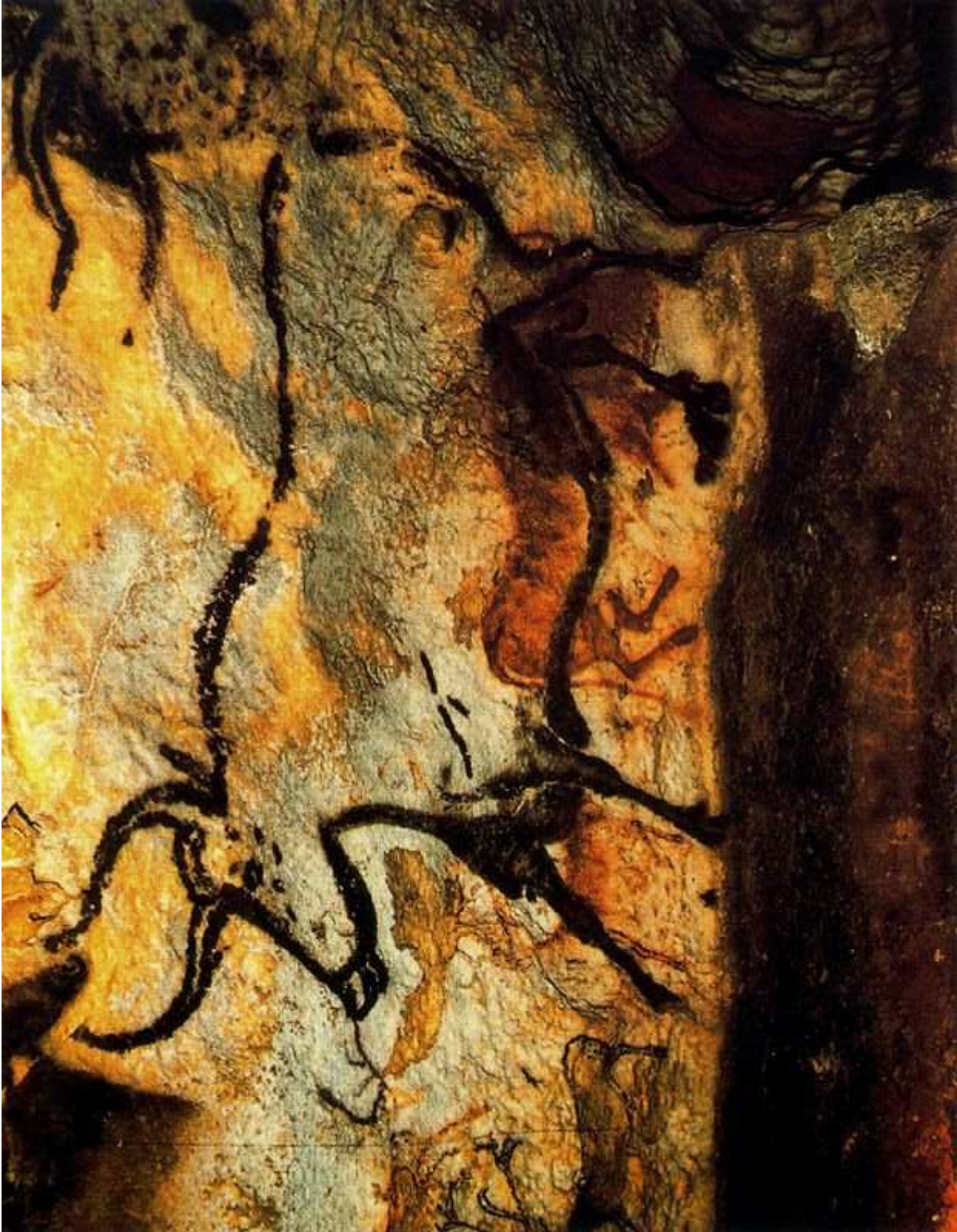




LASCAUX



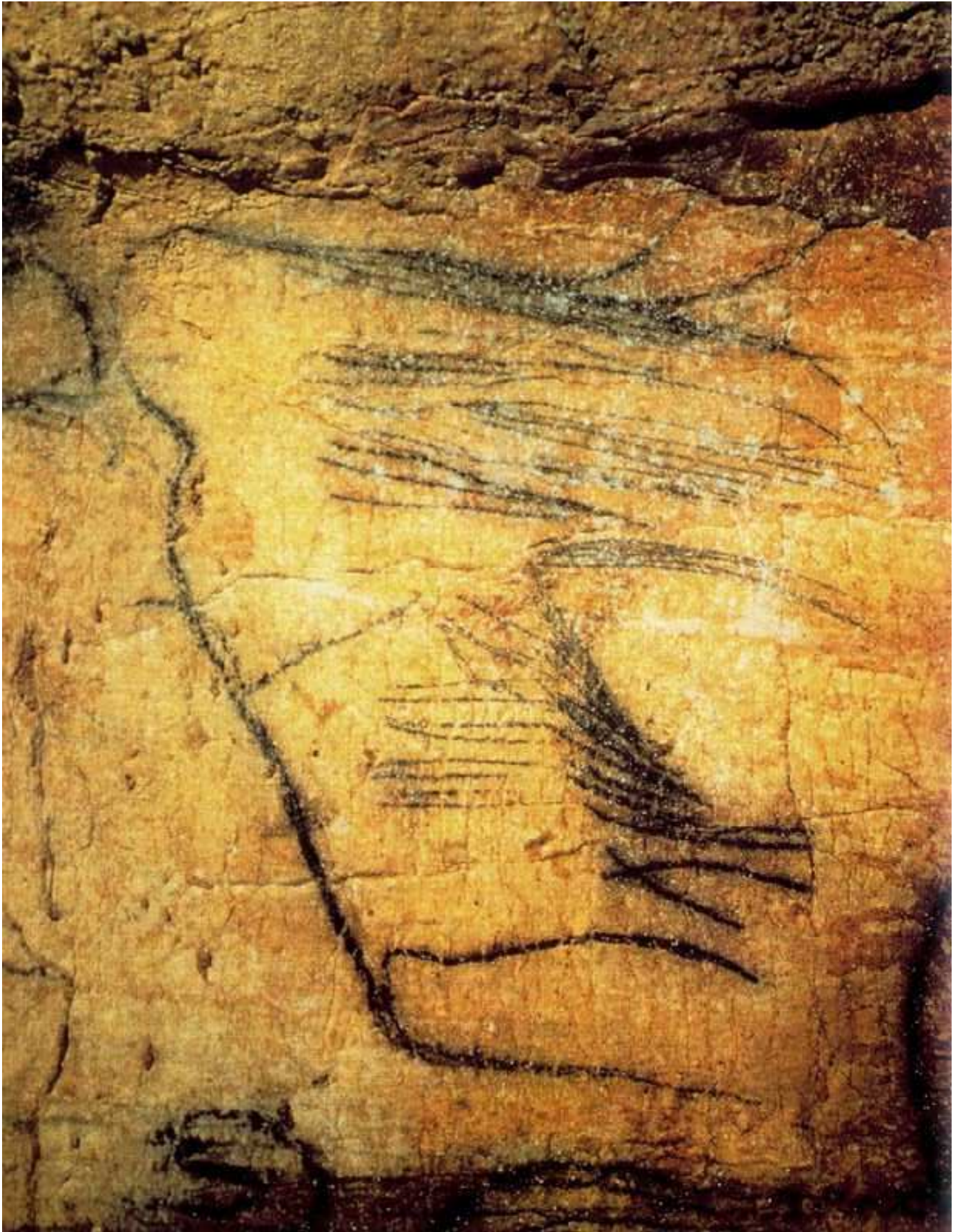


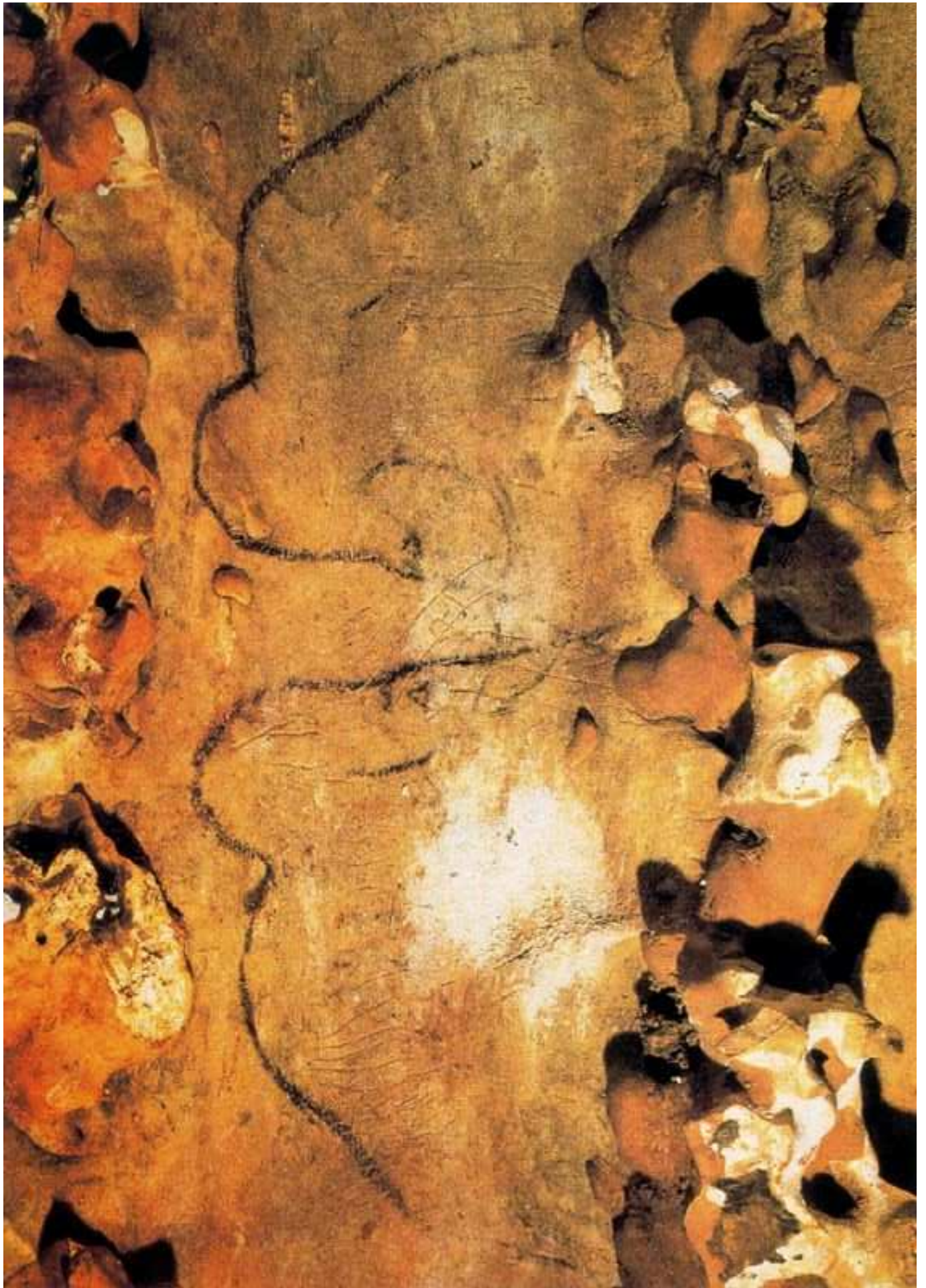




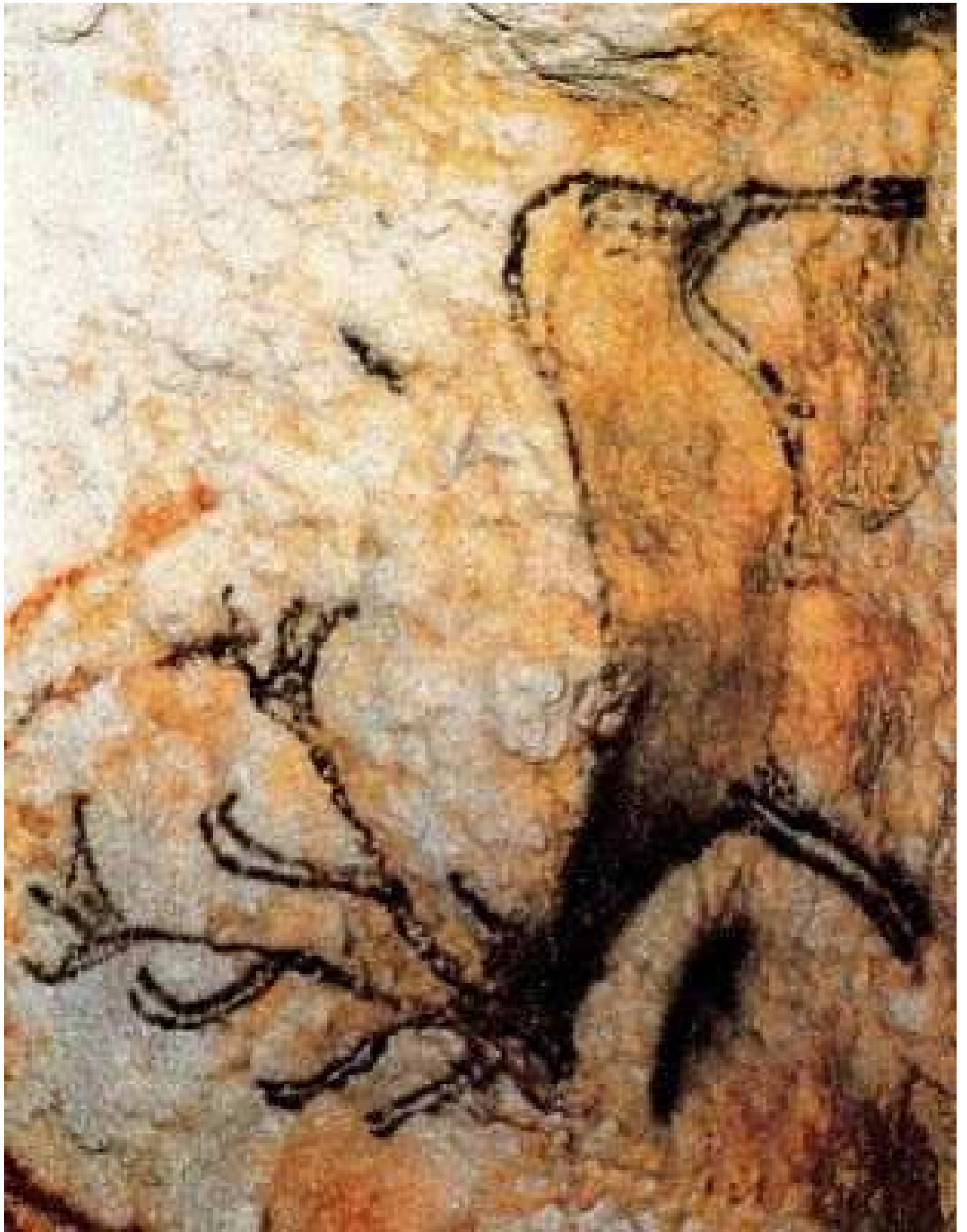












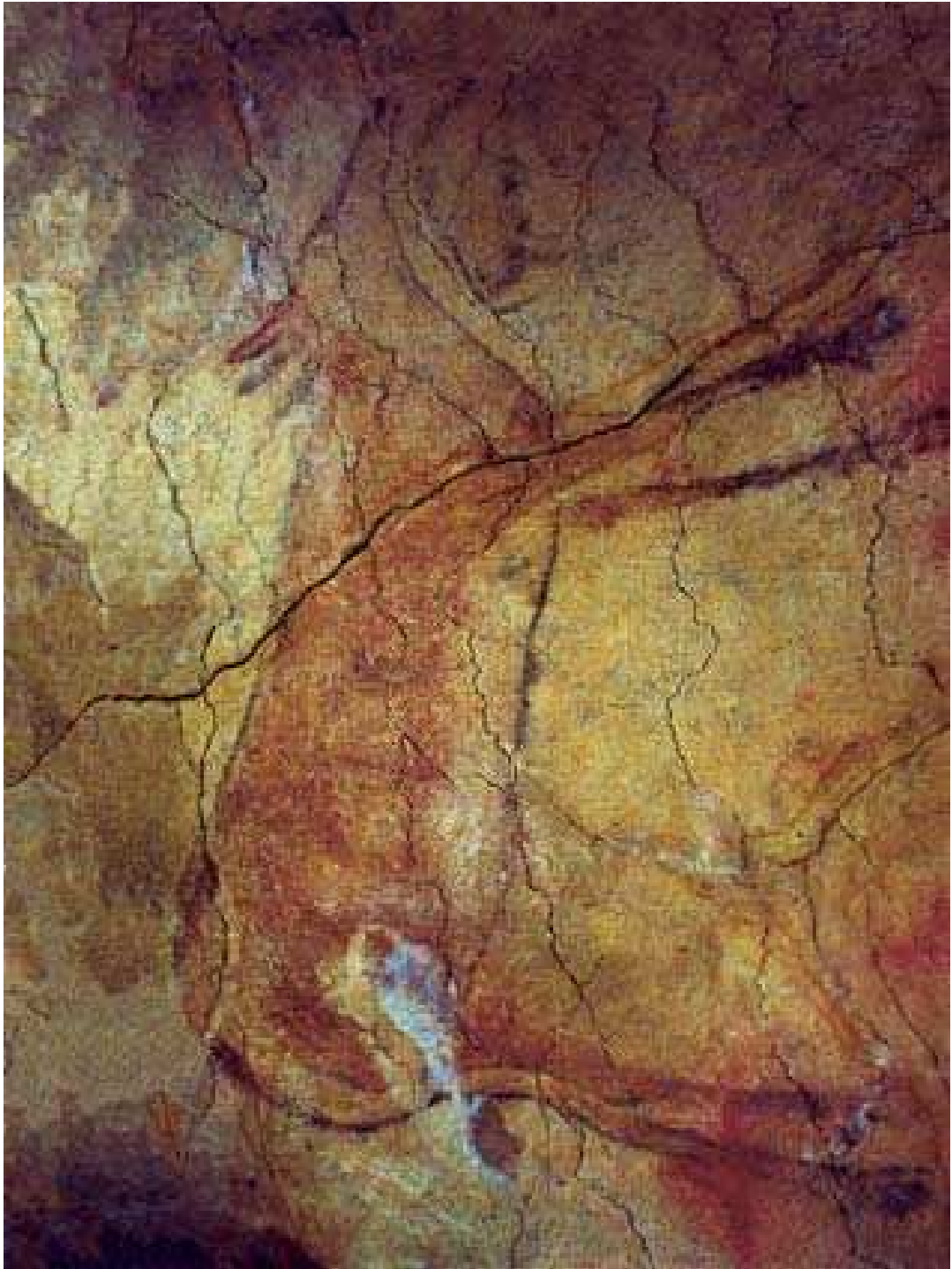


# ALTAMIRA







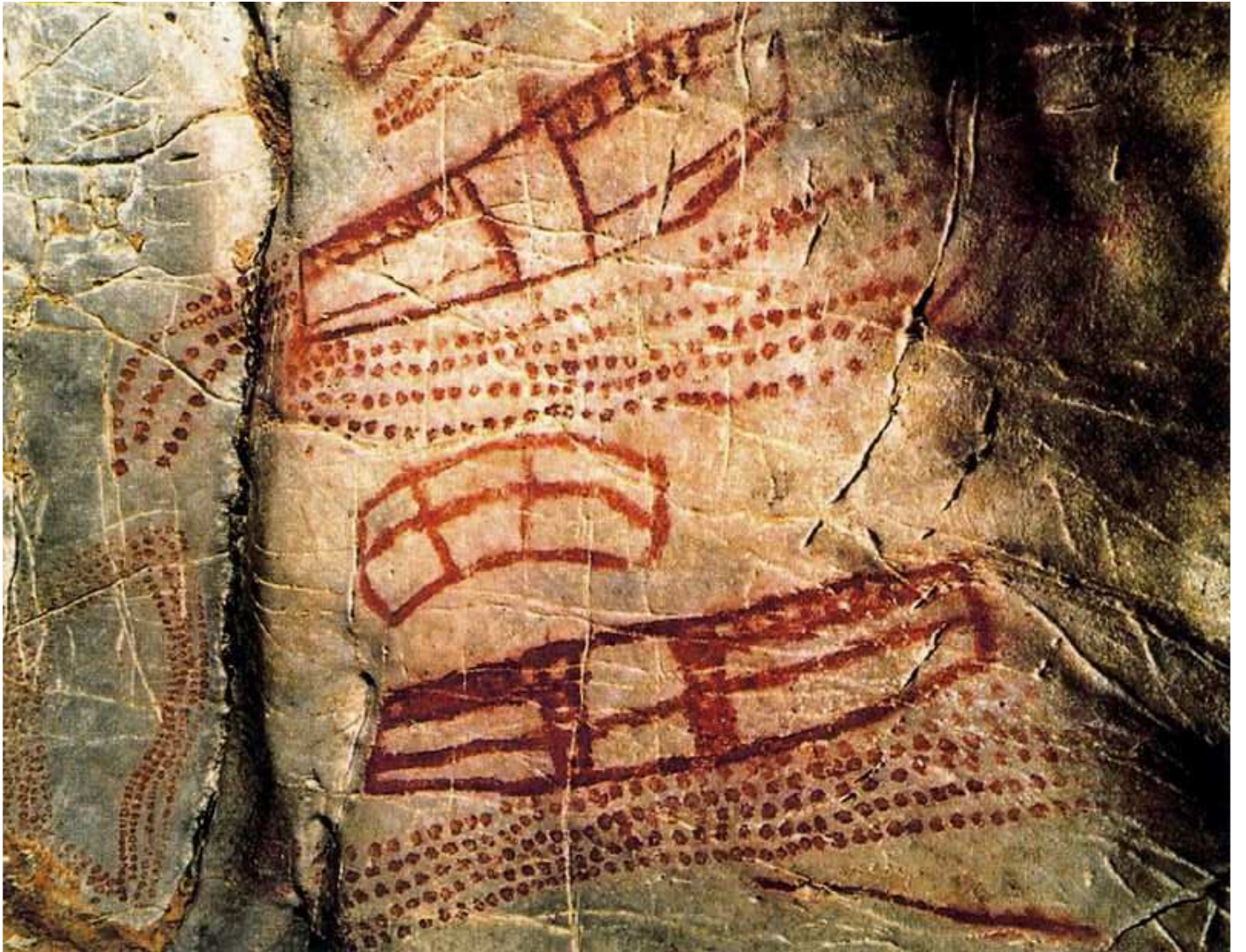


# **LA ESCASEZ DE LA** **FIGURA HUMANA**





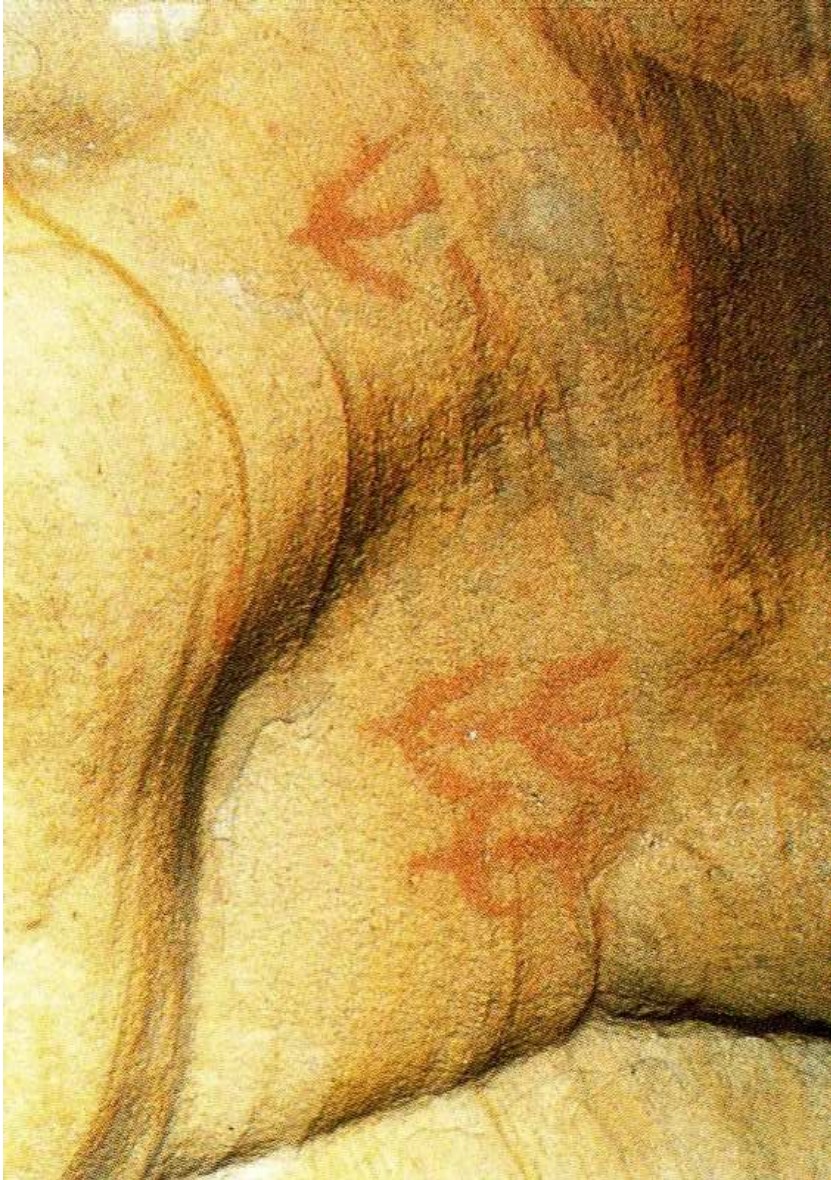
# **SÍMBOLOS ABSTRACTOS**









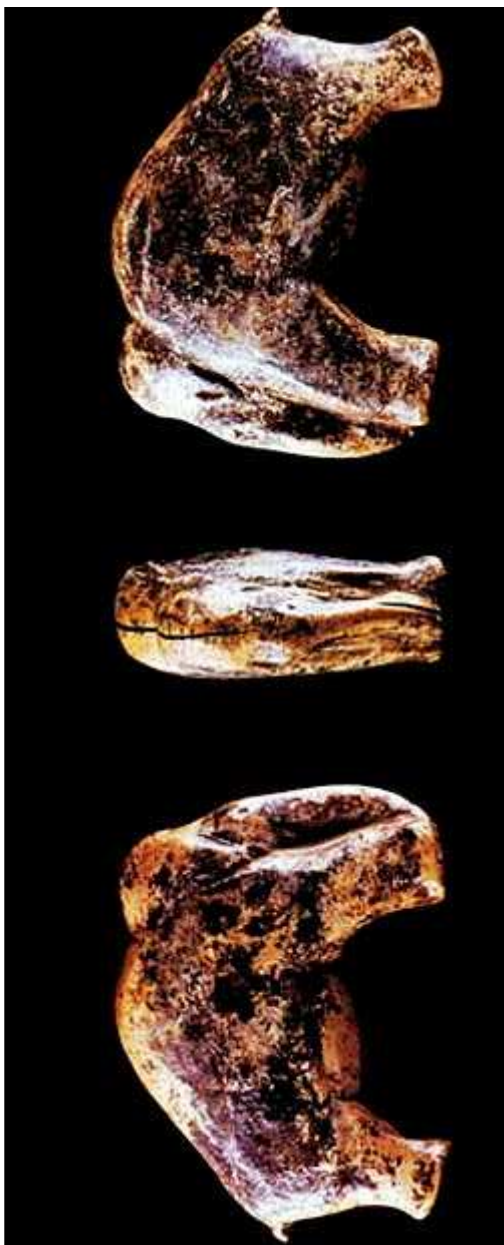


**ARTE PARIETAL EN**  
**RELIEVE**





# **ARTE MUEBLE**



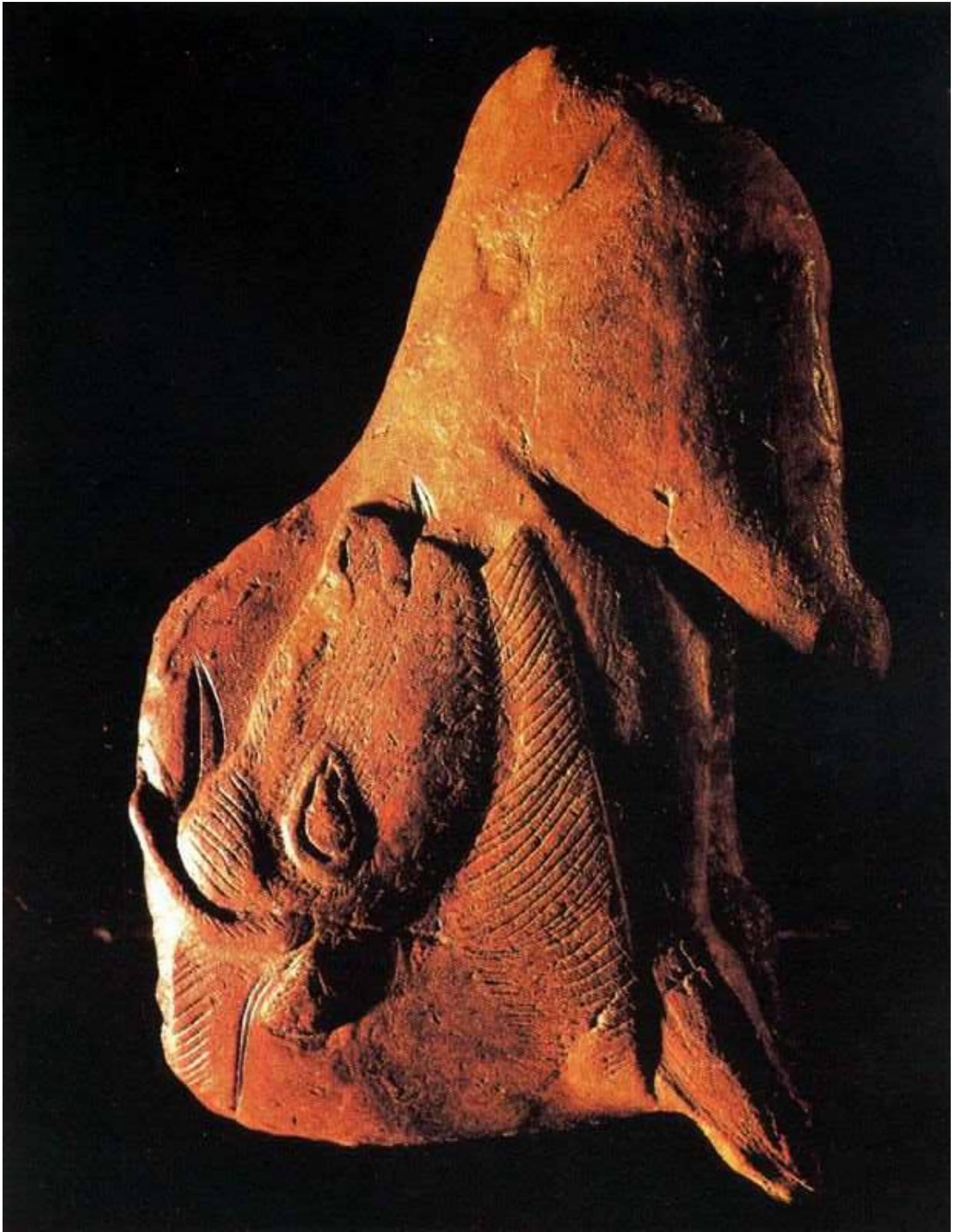
















VENUS DE LAUSSEL



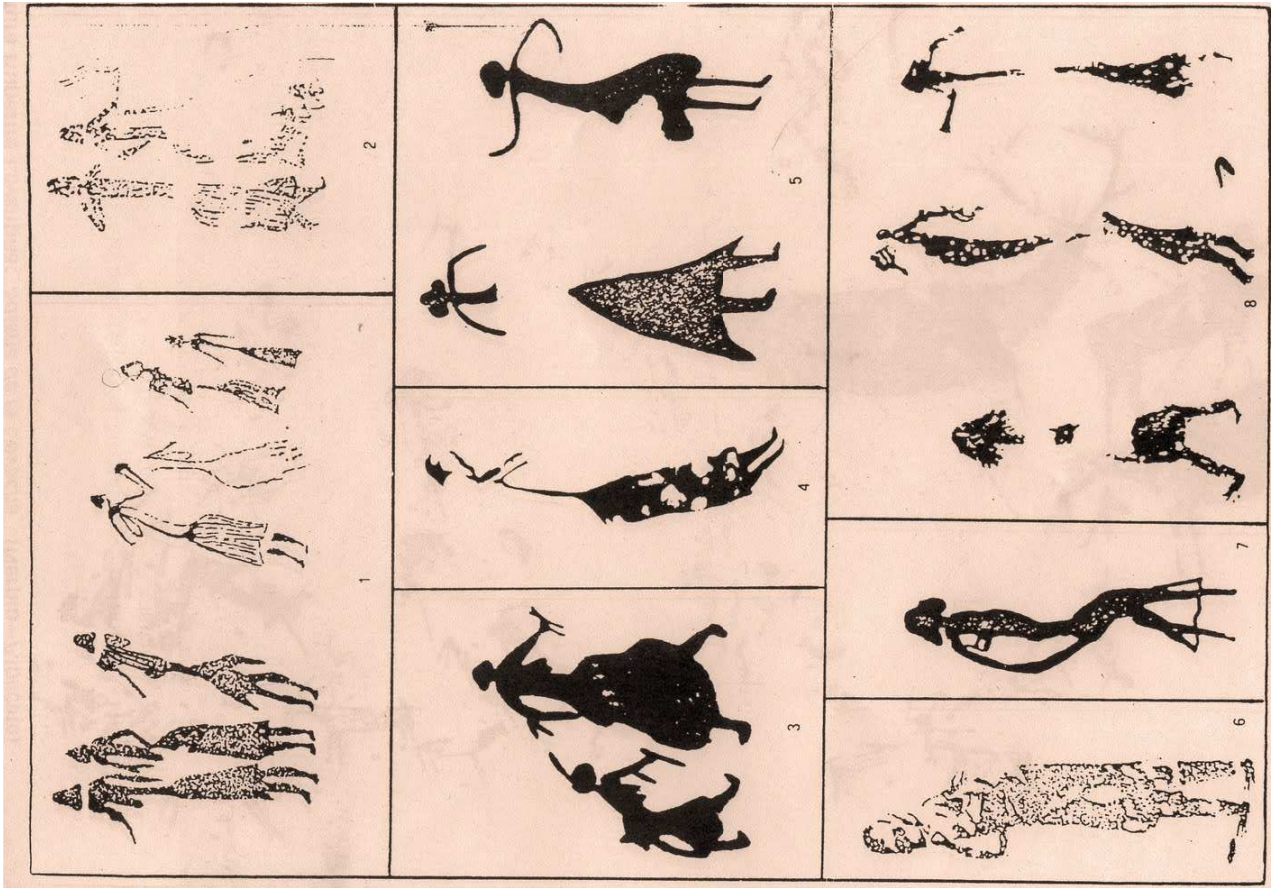




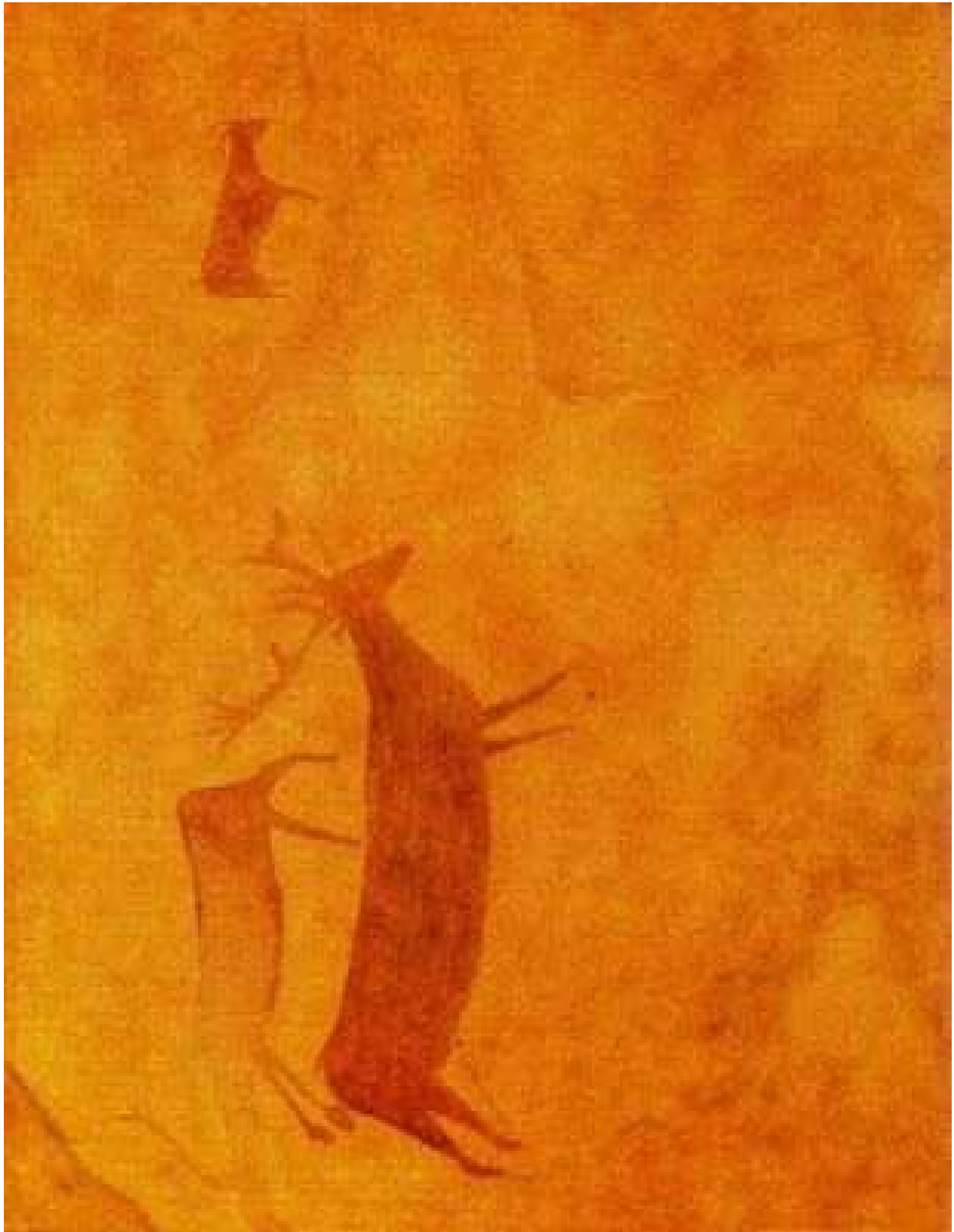
VENUS DE  
WILLENDORF



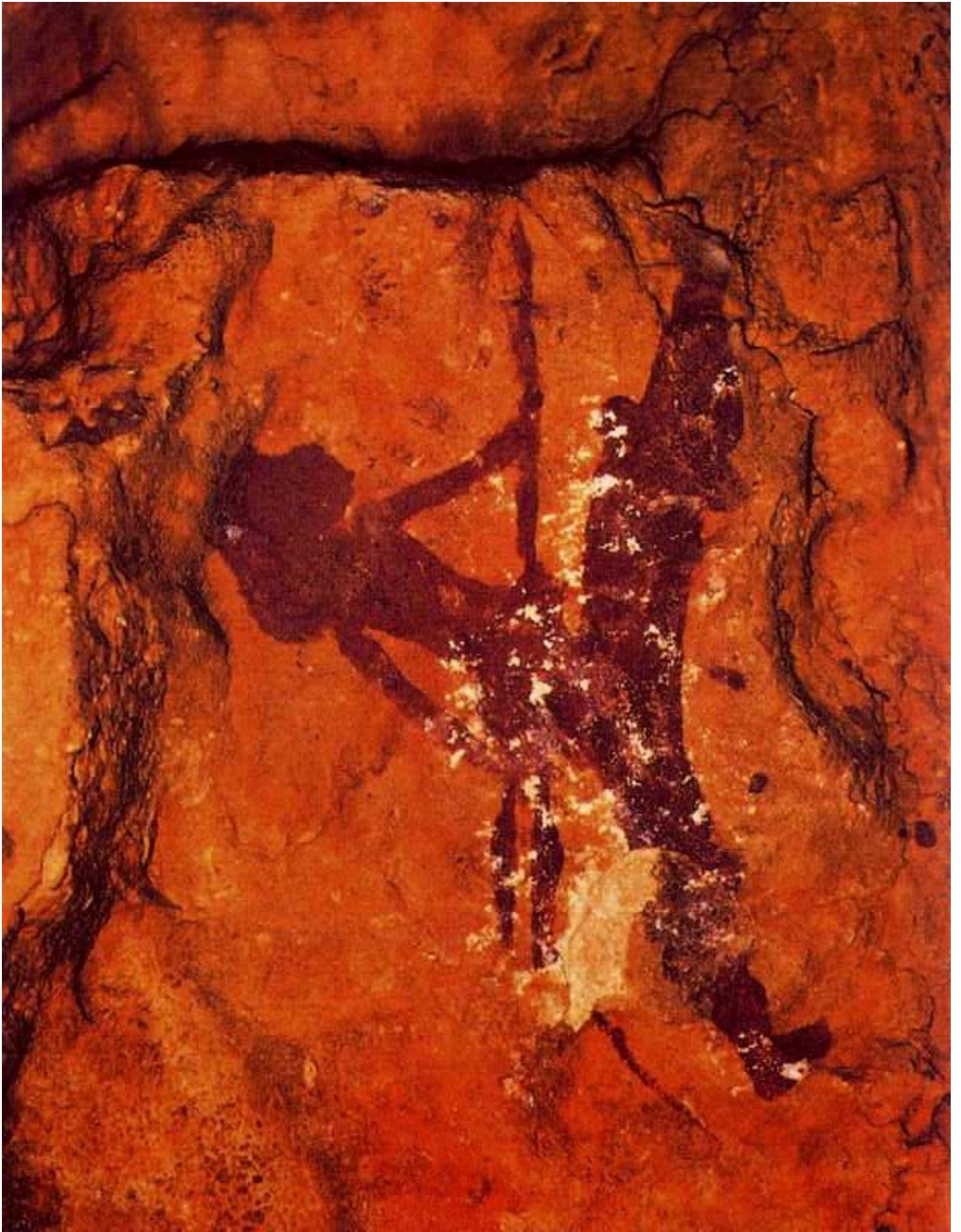
# **ARTE MESOLÍTICO** **LEVANTINO**



Ejemplos de figuras humanas en la pintura Rupestre Levantina (Nerpio)















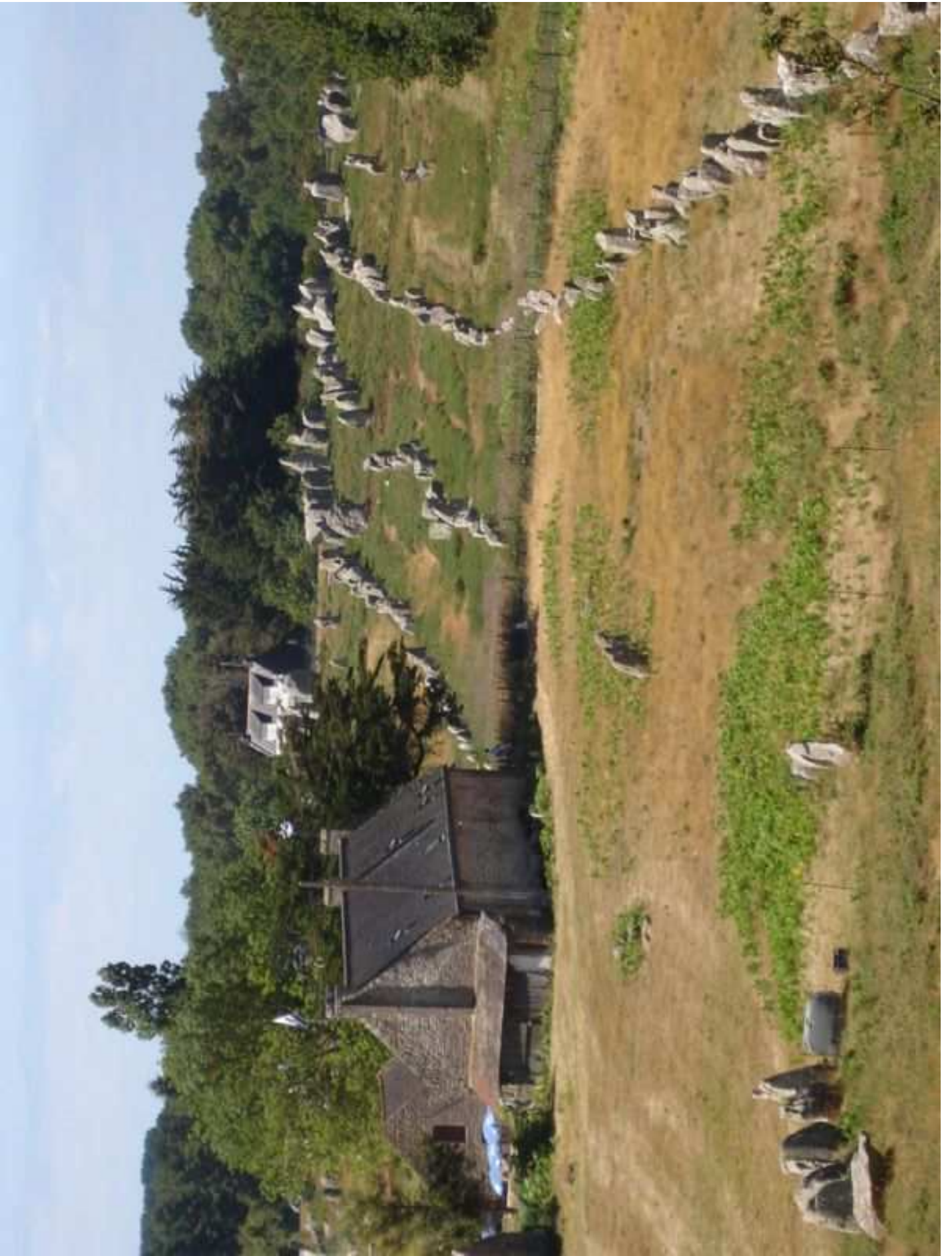


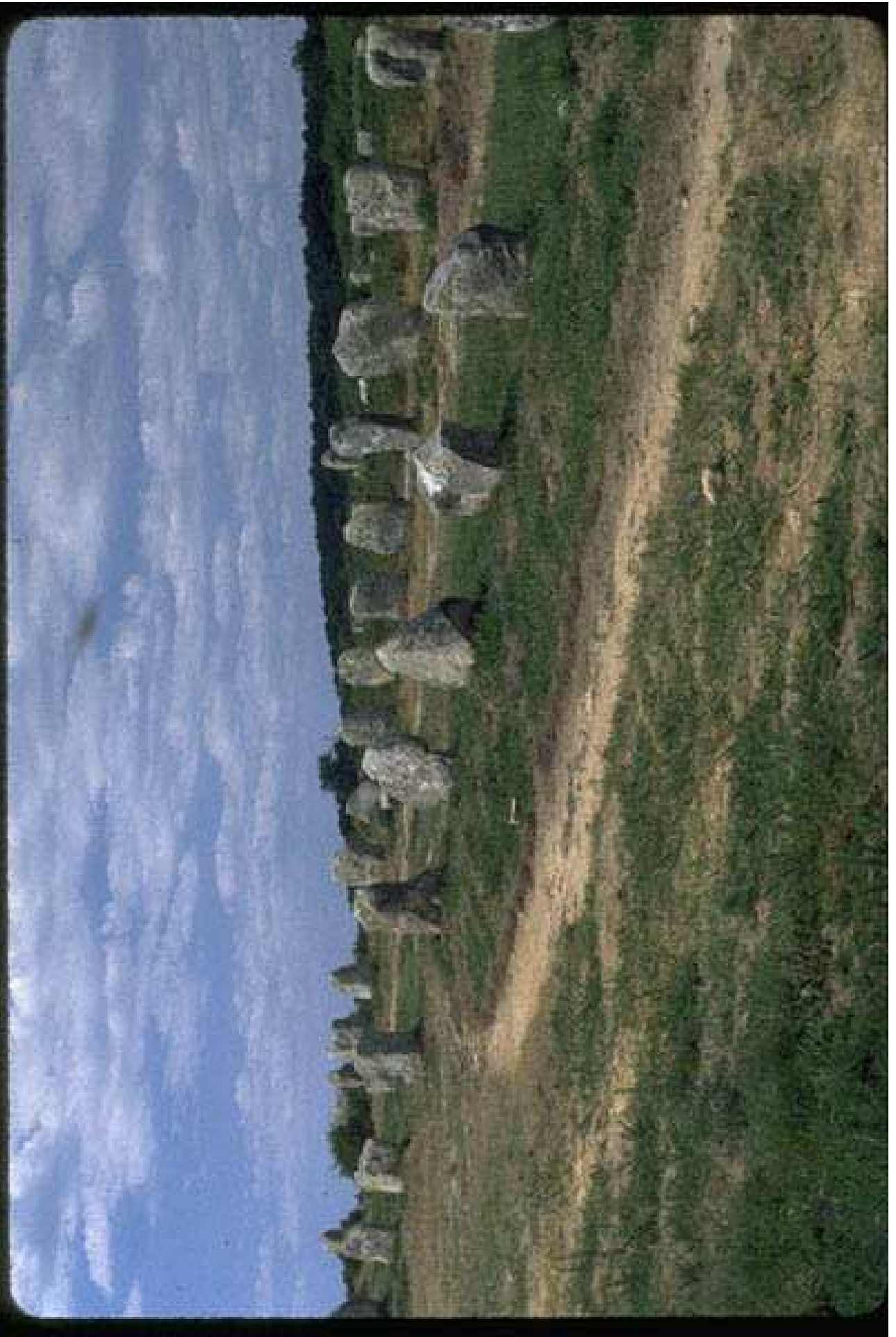


# **EL MEGALITISMO**











# STONEHENGE





